

LEGEND—LÉGENDE—

MAP INFORMATION AS OF 1965  
RENSEIGNEMENTS CARTOGRAPHIQUES 1965  
On this map a LANE is considered as being a minimum of 2.4m (8 feet) in width  
La largeur d'une VOIE sur cette carte est au minimum de 2.4 mètres (8 pieds)

Closed canopy indicates 75% or more of ground area is concealed under a dense cover. Open canopy indicates 25% to 75% of ground area is concealed under an uneven, discontinuous cover.  
Dôme de feuillage dense indique végétation dont le dôme couvre le sol à plus de 75%. Dôme de feuillage clair indique une végétation dont le dôme couvre le sol de 25% à 75%.

- ROADS—ROUTES—  
All weather: Utilisable en toute saison  
Hard surface, two or more lanes wide: revêtement dur, 2 voies ou plus  
Soft surface, two or more lanes wide: revêtement dur, 2 voies ou plus  
Roads of light surface, two or more lanes wide: revêtement dur, 2 voies ou plus  
Roads of light surface, one lane wide: revêtement dur, 1 voie  
Soft surface, one lane wide: revêtement dur, 1 voie  
Cart track: piste  
Footpath, trail: sentier  
Spot elevation in meters: Checked, Unchecked  
Point of color in meters: Contrôlé, Non contrôlé  
Horizontal control point: Benchmark  
Temple: Stupa, Christian church, School  
Temple, that: Église chrétienne, École  
Khouang office: Bureau de Khouang ou de Kong  
Bureau de Khouang: Bureau de Muang ou de Kong  
Terrain of aviation: Utilisable en toute saison  
Aviation: Utilisable par temps sec
- Built-up area: Agglomération  
Village: Village  
International boundary: Limite d'État  
Khouang boundary: Limite de Khouang  
Mueang or Kong boundary: Limite de Muang ou de Kong  
Mueang or Kong office: Bureau de Muang ou de Kong  
Footbridge: Pont  
Ferry: Ferry  
Bac: Bac  
Ferd: Ferd  
Levee wall: Levée de terre, Mur  
Épis: Épis  
Cemetery: Cimetière  
Well: Spring  
Pit: Spring  
Pit: Source  
Silt: Silt  
Distorted surface: Surface déformée  
Sand: Sable  
Mud or pond: Perennial, Intermittent  
Lac ou étang: Permanent, Périodique  
Masonry dam: Earthen dam  
Sarraje en maçonnerie: Sarraje en terre  
Plantation: Plantation  
Ferry: Ferry  
Land subject to inundation: Surface inondable  
Marsh or swamp: Rizières  
Marsh or swamp: Rizières  
Brushwood: Bambou  
Woodlands: Bambou  
Forest: Forêt  
Dôme de feuillage clair: Dôme de feuillage clair  
Open canopy: Dôme de feuillage clair

Scale Échelle 1:50,000  
1 1/2 0 1 2 3 Statute Miles  
1 1/2 0 1 2 3 Nautical Miles

CONTOUR INTERVAL—20 METERS  
ÉQUIDISTANCE DES COURBES—20 MÈTRES

SPHEROID: EVEREST  
GRID: 1,000 METER UTM: MAJOR, ZONE 48 (BLACK NUMBERED LINES)  
PROJECTION: TRANSVERSE MERCATOR  
CENTESIMAL VALUES SHOWN IN BROWN  
CONTROL BY: SERVICE GÉOGRAPHIQUE NATIONAL, LAOS  
PRINTED BY: AMS, U. S. ARMY

THE DELINEATION OF INTERNAL ADMINISTRATIVE BOUNDARIES IS APPROXIMATE AND INCOMPLETE  
LE TRACÉ DES LIMITES ADMINISTRATIVES INTÉRIEURES EST APPROXIMATIF ET INCOMPLÈTE

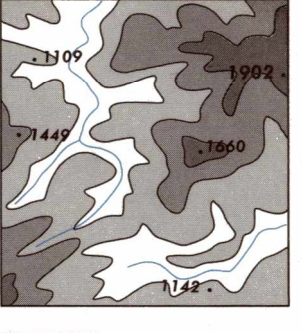
VERTICAL DATUM: APPROXIMATE SEA LEVEL  
HORIZONTAL DATUM: INDIAN DATUM 1960

PREPARED BY: AMS (IC), U. S. ARMY, 1965  
NAMES DATA BY: SERVICE GÉOGRAPHIQUE NATIONAL, LAOS  
CONTROL BY: SERVICE GÉOGRAPHIQUE NATIONAL, LAOS  
PRINTED BY: AMS, U. S. ARMY

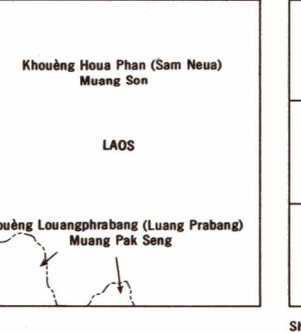
REFER CORRECTIONS TO THIS MAP TO COMMANDING OFFICER, ARMY MAP SERVICE, WASHINGTON, D. C.  
RAPORTEZ CORRECTIONS DE CETTE CARTE AU SERVICE GÉOGRAPHIQUE NATIONAL, VIENTIANE, LAOS

GLOSSARY—GLOSAIRE  
Ban: Hameau  
Houay: Ruisseau  
Muang: Hameau  
Nam: Ruisseau  
settlement  
stream  
settlement  
stream  
approximate alignment

ELEVATION GUIDE  
GUIDE D'ÉLEVATION



BOUNDARIES  
FRONTIÈRES



ADJOINING SHEETS  
FEUILLES ADJACENTES

5650 III	5650 II	5750 III
5649 IV	5649 I	5749 IV
5649 III	5649 II	5749 III

48Q

UH

GRID CONVERGENCE FOR CENTER OF SHEET  
CONVERGENCE DU QUADRILLAGE POUR LE CENTRE DE LA FEUILLE  
0754 (10 MILS, MILLS)

Sheet 5649 I falls within NF 48 13, 15016, 1:50,000