

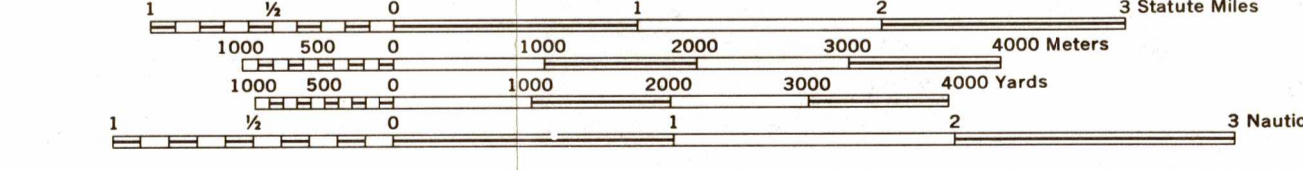
LEGEND—LEGENDE—

MAP INFORMATION AS OF 1965
RENSEIGNEMENTS CARTOGRAPHIQUES 1965

On this map a LANE is considered as being a minimum of 2.4m (8 feet) in width
La largeur d'une VOIE sur cette carte est au minimum de 2,4 mètres (8 pieds)

Closed canopy indicates 75% or more of ground area is concealed under a dense cover. Open canopy indicates 25% to 75% of ground area is concealed under an uneven, discontinuous cover.
Dôme de feuillage dense indique végétation dont le dôme couvre le sol à plus de 75%. Dôme de feuillage clair indique une végétation dont le dôme couvre le sol de 25% à 75%.

ROADS—ROUTES—	Levee Wall Mur	Built-up area Agglomération
All weather revêtement dur, 2 voies ou plus	Cemetery Cimetière	Village Village
hard surface, two or more lanes wide revêtement dur, 2 voies ou plus	Well, Spring Puits, Source	International boundary Limite d'Etat
hard surface, one lane wide, Route marker revêtement dur, 1 voie, Numéro de route	Sanitary latrine Toilette publique	Khouang boundary Limite de Khouang
road surface, one lane wide, Route marker revêtement dur, 1 voie, Numéro de route	Sand Sable	Muang or Kong boundary Limite de Muang ou de Kong
road surface, one lane wide, Route marker revêtement dur, 1 voie, Numéro de route	Lake or pond; Perennial; Intermittent Lac ou étang; Permanent; Périodique	Bridge Pont
road surface, one lane wide, Route marker revêtement dur, 1 voie, Numéro de route	Masonry dam; Earthen dam Barrage en maçonnerie; Barrage en terre	Footbridge Passerelle
road surface, one lane wide, Route marker revêtement dur, 1 voie, Numéro de route	Plantation Plantation	Ferry Ferry
road surface, one lane wide, Route marker revêtement dur, 1 voie, Numéro de route	Land subject to inundation Surface inondable	Ford Ford
road surface, one lane wide, Route marker revêtement dur, 1 voie, Numéro de route	Marsh or swamp; Ricefield Marais ou marécage; Rizière	
road surface, one lane wide, Route marker revêtement dur, 1 voie, Numéro de route	Brushwood; Bamboo Broussaille; Bambou	
road surface, one lane wide, Route marker revêtement dur, 1 voie, Numéro de route	Forest; Forest Forêt; Forêt	
road surface, one lane wide, Route marker revêtement dur, 1 voie, Numéro de route	Open canopy Dôme de feuillage dense	
road surface, one lane wide, Route marker revêtement dur, 1 voie, Numéro de route	Open canopy Dôme de feuillage clair	



CONTOUR INTERVAL—20 METERS
SUPPLEMENTARY CONTOURS—10 METERS

ÉQUIDISTANCE DES COURBES — 20 MÈTRES
LES COURBES INTERCALAIRES — 10 MÈTRES

SPHEROID EVEREST
GRID 1,000 METER UTM: MAJOR, ZONE 48 (BLACK NUMBERED LINES)
PROJECTION TRANSVERSE MERCATOR (EN NOIR)
CENTESIMAL VALUES SHOWN IN BROWN
NIVEAU DE RÉFÉRENCE APPROXIMATE SEA LEVEL
HORIZONTAL DATUM INDIAN DATUM 1960

THE DELINEATION OF INTERNAL ADMINISTRATIVE BOUNDARIES IS APPROXIMATE AND INCOMPLETE
LE TRACÉ DES LIMITES ADMINISTRATIVES INTÉRIEURES EST APPROXIMATIF ET INCOMPLÈTE

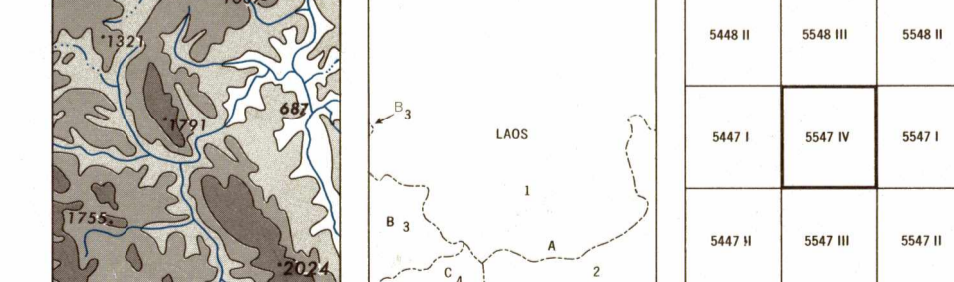
DISTRIBUTION LIMITED—DESTROY
WHEN NO LONGER NEEDED

Ban	Hameau	stream
Houay	Cours d'eau	stream
Nam	Cours d'eau	stream
Pha	Montagne	mountain
Phou	Montagne	mountain
	Alignement approximatif	approximate alignment
	Position approximative	position approximate

ELEVATION GUIDE
GUIDE D'ÉLEVATION

BOUNDARIES
FRONTIÈRES

ADJOINING SHEETS
FEUILLES ADJACENTES



TO SHEET 5547 I (Easting 238000m, Northing 213000m)	TO SHEET 5547 II (Easting 240000m, Northing 213000m)	TO SHEET 5547 III (Easting 242000m, Northing 213000m)	TO SHEET 5547 IV (Easting 244000m, Northing 213000m)
TO SHEET 5547 V (Easting 238000m, Northing 214000m)	TO SHEET 5547 VI (Easting 240000m, Northing 214000m)	TO SHEET 5547 VII (Easting 242000m, Northing 214000m)	TO SHEET 5547 VIII (Easting 244000m, Northing 214000m)