

Prepared by the Instituto Geográfico Militar (IGM), Quito, Ecuador in collaboration with the National Geospatial-Intelligence Agency (NGA).

- LEGEND
POPULATED PLACES
ROADS
RAILROADS
BOUNDARIES
MISCELLANEOUS CULTURAL FEATURES
RELIEF

Prepared por el Instituto Geográfico Militar (IGM), Quito, Ecuador en colaboración con el National Geospatial-Intelligence Agency (NGA).

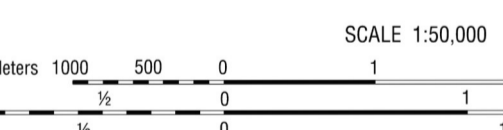
- SÍMBOLOS CONVENCIONALES
LUGARES POBLADOS
CAMINOS
FERROCARRILES
LÍMITES
RASGOS CULTURALES MISCELÁNEOS
RELEVÉ

Planimetric information from aerial photography taken in June 2000 and radar imagery taken in June 2001. Information from radar imagery taken in June 2001. Cartographic compilation completed in October 2006.

- NOTES
CONVERSION GRAPH
GRÁFICO DE CONVERSIÓN

Information planimetrica de fotografias aereas tomadas en junio del 2000 e imagenes de radar tomadas en junio del 2001. Informacion de imagenes de radar en junio del 2001. Compilacion cartografica terminada en octubre del 2006.

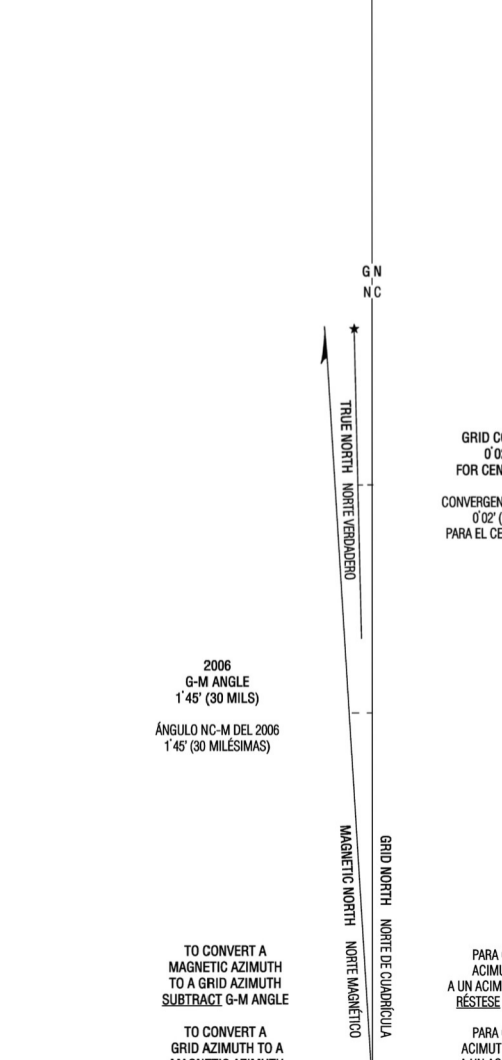
- NOTAS
CONVERSION GRAPH
GRÁFICO DE CONVERSIÓN



- ELEVATIONS IN METERS
CONTOUR INTERVAL 20 METERS
SUPPLEMENTARY CONTOURS 10 METERS
ELEVACIONES EN METROS
INTERVALO DE CURVAS DE 20 METROS
CURVAS SUPLEMENTARIAS DE 10 METROS

ELLIPSOID: WORLD GEODETIC SYSTEM (WGS) 1984
PROJECTION: TRANSVERSE MERCATOR
VERTICAL DATUM: MEAN SEA LEVEL
FIELD CLASSIFICATION: IGM 1989 AND 2006
PRINTED BY: NGA 07-2007

- COORDINATE CONVERSION
CONVERSIÓN DE COORDENADAS
GRID: ADD 249m. E.; ADD 368m. N.
GEOGRAPHIC: SUBTRACT 07° 8' LONG.; ADD 11° 9' LAT.



BOUNDARIES LÍMITES
ADJOINING SHEETS HOJAS ADYACENTES

- GRID CONVERGENCE
CONVERGENCIA CUADRICULAR
PARA EL CENTRO DE LA HOJA
WGS 84
THIS MAP IS RED LIGHT READABLE
ESTE MAPA ES LEGIBLE BAJO LUZ ROJA