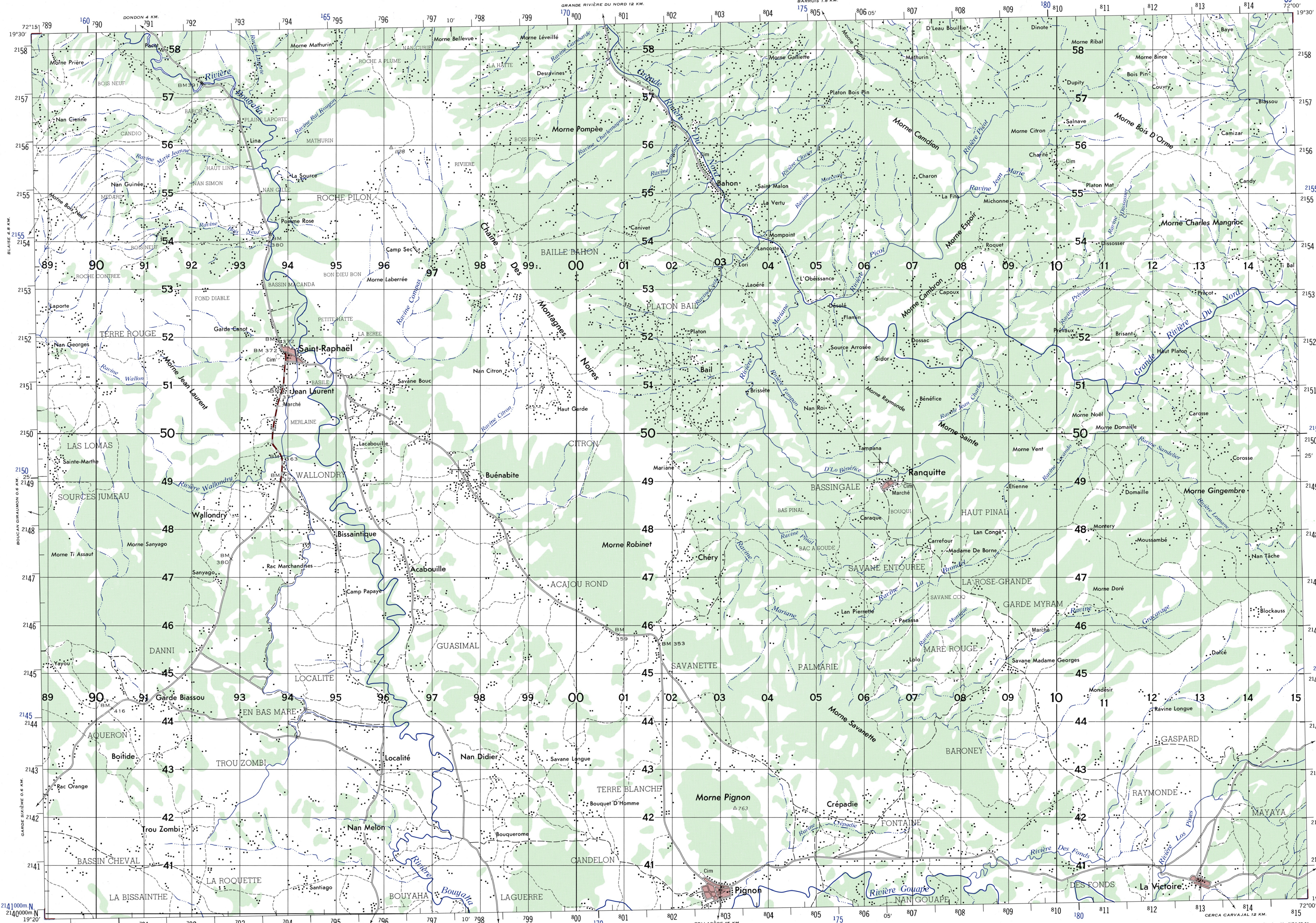


HAITI 1:50,000

PIGNON

EDITION 1-AMS
PREMIERE ÉDITION-AMS

REFER TO THIS MAP AS:
SHEET 5774 II
SERIES E732



LEGEND
LEGENDE

Tint indicates built-up areas in which only landmark buildings are shown
La teinte indique les agglomérations où seuls les bâtiments localisés sont représentés

ROADS
All weather, hard surface, two or more lanes wide
All weather, loose or light surface, two or more lanes wide
All weather, hard surface, one lane wide
Fair or dry weather, loose surface
Cart track (separable)
Footpath, trail

VOIES FERRÉES
Normal gauge, single track
Normal gauge, double track
Narrow gauge, single track
Narrow gauge, double track

INTERNATIONAL BOUNDARY
International boundary

Built-up area
Church, School, Located object
Horizontal control point
Bench mark, monumented
Spot elevation in meters
Checked, unchecked
Mine: Open pit, Horizontal shaft
Marsh, Rice paddies
Mangrove
Salt evaporators
Intermittent pond or lake
Land subject to inundation
Canal, aqueduct
Area name

VOIES
Surface dure, deux voies ou plus, voiture en tout temps
Gravier nivelé ou terre, deux voies ou plus, voiture en tout temps
Surface dure, une voie, voiture en tout temps
Gravier nivelé ou terre, une voie, voiture en tout temps
Route de terre, voiture en tout temps
Sentier important (voulable en "jeep")
Piste ou sentier

VOIES FERRÉES
Voie normale, une voie
Voie normale, deux voies
Voie étroite, une voie
Voie étroite, deux voies

Frontière internationale
Frontière internationale

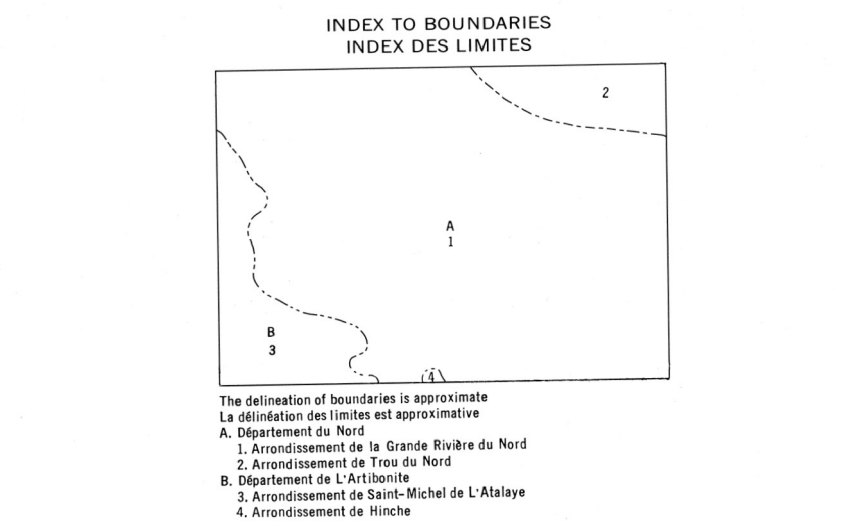
Centre urbain
Eglise, École, Objet localisé
Point de contrôle horizontal
Rèpère de nivellement
Élévation d'un point en mètres
Vérifié, Non vérifié
Mine ouverte ou carrière, Mine souterraine
Bois ou broussailles, Plantation
Marais, Riz
Manglier
Saline
Lac ou étang intermittent
Terrain sujet à inondation
Canal, aqueduc
Nom de aire

Profondeurs en fathoms
Sounding in fathoms
Intermittent river
Falls
Rapids
Dam
Wharf
Retention
Sunken rocks, dangerous to navigation
Rocks awash at low tide, dangerous to navigation
Submerged reef, Reef
Foreshore flats, Sand
Wreck, Exposed, Sunk, dangerous to navigation

Profondeurs en brasses
Brassage
Rivière intermittente
Chute
Rapides
Barrage
Quai
Digue
Rocher sous marin, dangereux pour la navigation
Rocher émergent à marée basse, dangereux pour la navigation
Récif submergé, Récif
Plage plate, Sable
Épave exposée, Epave cachée, dangereux pour la navigation

GLOSSARY
GLOSSAIRE

Arrondissement district
Chaine chain
Cim cemetery
Département department
Marché market
Morne hill
Ravine gully, ravine
Rivière river



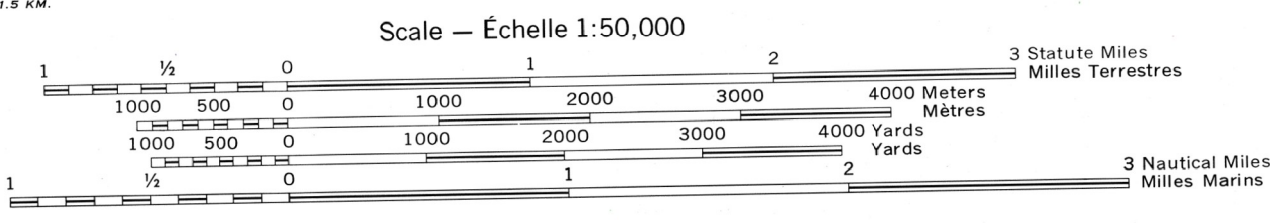
INDEX TO ADJOINING SHEETS
INDEX DES FEUILLES ADJACENTES

| | | |
|----------|---------|----------|
| 5774 IV | 5774 I | 5874 IV |
| 5774 III | 5774 II | 5874 III |
| 5773 IV | 5773 I | 5873 IV |

E732
Edition 1-AMS
Première Édition-AMS

Prepared by the Army Map Service (PVI), Corps of Engineers, U.S. Army, Washington, D.C. Compiled in 1963 from Haiti, 1:25,000, Service de Géodésie et des Forces Armées d'Haiti, Feuilles 5774 II, NE, SE, SW, and NW, printed 1962 (topographic maps, photogrammetric survey, compiled 1961, from 1956 aerial photography, reliability good). Horizontal and vertical control by the Service de Géodésie et de Cartographie in cooperation with the Inter American Geodetic Survey. This map complies with the national standard map accuracy requirements.

Dressée par l'Army Map Service (PVI), Corps of Engineers, U.S. Army, Washington, D.C. Compilée en 1963, de Haïti, 1:25,000, Service de Géodésie et des Forces Armées d'Haïti, Feuilles 5774 II, NE, SE, SW et NW, tirage de 1962 (cartes topographiques, préparation photogrammétrique compilée en 1961, de 1956 vues aériennes, crédibilité bonne). Contrôle horizontal et vertical par le Service de Géodésie et de Cartographie en coopération de la Inter American Geodetic Survey. La précision est conforme aux tolérances admises par les règlements nationaux.



CONTOUR INTERVAL 20 METERS
INTERVALLE DES COURBES 20 MÈTRES

VERTICAL DATUM: MEAN SEA LEVEL
DONNÉES VERTICALES: LE NIVEAU MOYEN DES MERS

TRANSVERSE MERCATOR PROJECTION
PROJECTION TRANSVERSALE DE MERCATOR

HORIZONTAL DATUM: 1927 NORTH AMERICAN DATUM
DONNÉES HORIZONTALES: "NORTH AMERICAN DATUM OF 1927"

BLACK NUMBERED LINES INDICATE THE 1,000 METER UNIVERSAL TRANSVERSE MERCATOR GRID, ZONE 18, CLARKE 1866 SPHEROID
LES LIGNES CHIFFRÉES EN NOIR CORRESPONDENT AU QUADRILLAGE KILOMÉTRIQUE UTM, ZONE 18, SPHÉROÏDE DE CLARKE 1866

BLUE NUMBERED TICKS OUTSIDE THE METALINE INDICATE THE 1,000 METER UNIVERSAL TRANSVERSE MERCATOR GRID, ZONE 19, CLARKE 1866 SPHEROID
LES ANCRAGES CHIFFRÉS EN BLEU À L'EXTÉRIEUR DE CHAQUE CORRESPONDENT AU QUADRILLAGE KILOMÉTRIQUE UTM, ZONE 19, SPHÉROÏDE DE CLARKE 1866

THE LAST THREE DIGITS OF THE GRID NUMBERS ARE OMITTED
LES TROIS DERNIERS CHIFFRES DES COORDONNÉES ONT ÉTÉ OMS

USERS SHOULD REFER CORRECTIONS, ADDITIONS, AND COMMENTS TO THE NSA OPERATIONAL HELP DESK:
1-800-45-8888, COMMERCIAL 314-263-4864, DSN 464-4864 OR WRITE TO: DIRECTOR, NATIONAL GEOGRAPHIC INTELLIGENCE AGENCY, ATTN: ES, MAIL STOP 1-48, 4800 SANGAMORE ROAD, BETHESDA, MD 20815-0002.

TO CONVERT A MAGNETIC AZIMUTH TO A GRID AZIMUTH
SUBTRACT G-M ANGLE

POUR CONVERTIR L'AZIMUTH MAGNÉTIQUE EN AZIMUTH DE QUADRILLAGE
SOUSTRAIRE L'ANGLE G-M

TO CONVERT A GRID AZIMUTH TO A MAGNETIC AZIMUTH
ADD G-M ANGLE

POUR CONVERTIR L'AZIMUTH DE QUADRILLAGE EN AZIMUTH MAGNÉTIQUE
AJOUTER L'ANGLE G-M

TO CONVERT A MAGNETIC AZIMUTH TO A GRID AZIMUTH
SUBTRACT G-M ANGLE

POUR CONVERTIR L'AZIMUTH MAGNÉTIQUE EN AZIMUTH DE QUADRILLAGE
SOUSTRAIRE L'ANGLE G-M

ZONE 18
GRID CONVERGENCE
CONVERGENCE DE QUADRILLAGE
POUR LE CENTRE DE LA FEUILLE
00°59' 17" W (80 MILES, MILLI)

ZONE 19
GRID CONVERGENCE
CONVERGENCE DE QUADRILLAGE
POUR LE CENTRE DE LA FEUILLE
00°59' 19" W (80 MILES, MILLI)

Sheet 5774 II falls within NE 18-4, E502, 1:250,000
Feuille 5774 II recadre dans NE 18-4, E502, 1:250,000

GRID COORDINATION
COORDONNÉES DE QUADRILLAGE

USERS SHOULD REFER TO THE NSA OPERATIONAL HELP DESK:
1-800-45-8888, COMMERCIAL 314-263-4864, DSN 464-4864 OR WRITE TO: DIRECTOR, NATIONAL GEOGRAPHIC INTELLIGENCE AGENCY, ATTN: ES, MAIL STOP 1-48, 4800 SANGAMORE ROAD, BETHESDA, MD 20815-0002.

PIGNON, HAITI
NSN 7843014017437
NGA Ref No E732X57742
ED. No 001