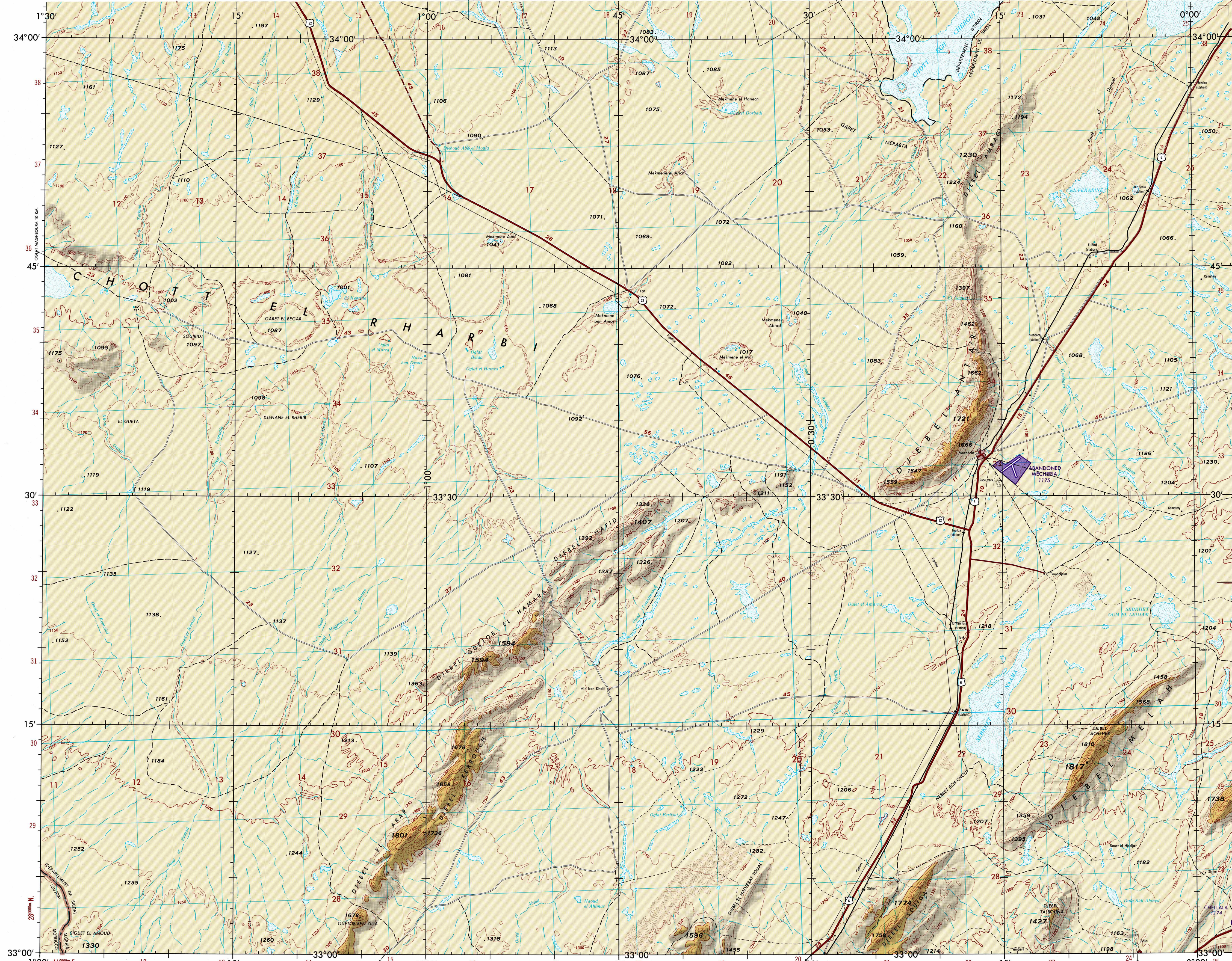


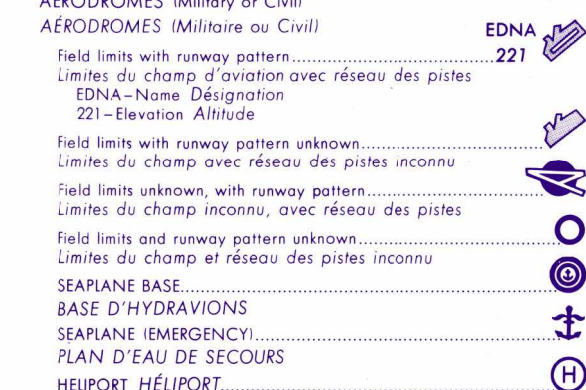
SERIES 1501
SHEET NI 30-12
EDITION 2

- POPULATED PLACES LIEUX HABITÉS**
- Over 100,000.....
 - 50,000 to 100,000.....
 - 10,000 to 50,000.....
 - 2,000 to 10,000.....
 - less than 2,000.....
 - landmark features Pointe repère.....
- ROADS ROUTES**
- Dual highway Autoroute.....
 - All weather, hard surface, two or more lanes wide.....
 - All weather, loose or light surface, two or more lanes wide.....
 - All weather, hard surface, one lane wide.....
 - All weather, loose or light surface, one lane wide.....
 - For temporary use, dry weather, loose surface.....
 - Cart track, footpath, trail.....
 - Chemins d'exploitation, Sentier, piste.....
 - International, National, Secondary.....
 - Mine, Mosque.....
 - Mine, Mosque.....
 - Sand lateral dunes.....
 - Sand dunes, lateral dunes.....
 - Horizontal control point.....
 - Pointe géographique.....
- RAILROADS CHEMINS DE FER**
- Normal gauge 1,44m (48.5').....
 - Narrow gauge Voie étroite.....
- BOUNDARIES LIMITES**
- International Limits d'Etat.....
 - Primary administrative.....
 - De division administrative principale.....
- VEGETATION VÉGÉTATION**
- Woods Bois.....
 - Palm trees; Orchards; Palmyers; Vergers.....
- HYDROGRAPHY HYDROGRAPHIE**
- Wells; Spring; Puits; Source.....
 - Depth curves; Courbes bathymétriques.....
 - Wrecks; Epaves; Sunk.....
 - Epaves; Vieux; Submergées.....
 - Rocks; Aflour; Submergées.....
 - Limits of Danger; Reef.....
 - Wadi; Oued.....
 - Sabkha; Sabkha.....
 - foreshore flats; Rivières plates.....
- TERRAIN ELEVATIONS ALTITUDES DU TERRAIN**
- HIGHEST KNOWN elevation is **1817** meters at 33°12'N, 0°08'W
Le point culminant connu est **1817** mètres à 33°12'N, 0°08'W
- Spot elevations, normal, critical..... **.556** **.1805**
Point coté, normal, critique..... **.556** **.1805**
- ± following elevation value indicate accuracy is not within 30 meters
± suivant une valeur d'altitude indique une précision inférieure aux 30 mètres
- AERODROMES (Military or Civil)**
EDNA 221
- Field limits with runway pattern.....
Limites du champ d'aviation avec réseau des pistes
EDNA-Name Designation
221-Elevation Altitude
- Field limits with runway pattern unknown.....
Limites du champ avec réseau des pistes inconnu
- Field limits unknown, with runway pattern.....
Limites du champ inconnu, avec réseau des pistes
- Field limits and runway pattern unknown.....
Limites du champ et réseau des pistes inconnu
- SEAPLANE BASE**
BASE D'HYDRAVIONS
- SEAPLANE EMERGENCY**
PLAN D'EAU DE SECOURS
- HELIPORT**
- VISUAL AIDS AND OBSTRUCTIONS**
AIDES VISUELLES ET OBSTACLES
- Obstruction; Obstacle..... 338
 - 338-Elevation of obstruction top above sea level
Altitude du sommet de l'obstacle au-dessus du niveau de la mer
 - 779: Elevation of obstruction top above ground level
Hauteur du sommet de l'obstacle au-dessus du niveau du sol
 - Group obstruction; Groupe d'obstacles.....
 - Radio facility obstruction.....
 - Obstacle dû à une installation radio.....
 - Power transmission line.....
 - Ligne de haute tension.....



1975 MAGNETIC DECLINATION FROM TRUE NORTH VARIES FROM 51° 1100 MILSI WESTERLY FOR THE CENTER OF THE WEST EDGE TO 5° 190 MILSI WESTERLY FOR THE CENTER OF THE EAST EDGE.

LA DÉCLINAISON MAGNÉTIQUE POUR L'ANNÉE 1975 VARIE DE 51° 1100 MILLIÈMES VERS L'OUEST POUR LE CENTRE DU BORD OUEST JUSQU'À 5° 190 MILLIÈMES VERS L'OUEST POUR LE CENTRE DU BORD EST.



Prepared and published by the Defense Mapping Agency
Topographic Center, Washington, D. C. Compiled
1972

CONVERSION OF ELEVATIONS

METERS	FEET	METERS	FEET
1000	3281	10000	32808
500	1641	9000	29528
700	2297	8000	26247
800	2625	7000	22966
900	2953	6000	19685
1000	3281	5000	16404
1100	3609	4000	13123
1200	3937	3000	9842
1300	4265	2000	6561
1400	4593	1500	4921
1500	4921	1000	3281

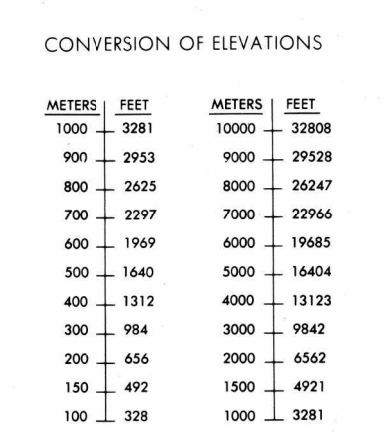
SCALE 1:250,000
MÉCHÉRIA, ALGERIA, MOROCCO

SERIES 1501
SHEET NI 30-12
EDITION 2

ELEVATIONS IN METERS
ALTITUDES EN MÈTRES

JOINT OPERATIONS GRAPHIC

ELEVATIONS IN METERS
ALTITUDES EN MÈTRES



CONTOUR INTERVAL 50 METERS
EQUIDISTANCE DES COURBES DE NIVEAU 50 MÈTRES

BROWN NUMBERED LINES INDICATE THE 10,000 METER FRENCH LAMBERT GRID, SOUTH ALGERIA ZONE, CLARKE 1880 SPHEROID
LES LIGNES CHIFFRÉES EN BRUN CORRESPONDENT AU QUADRILLAGE MYRAMÉTRIQUE LAMBERT-SUD ALGÉRIE, ELLIPSOÏDE DE CLARKE 1880.

GLOSSARY GLOSSAIRE

ANGLAIS	FRENCH	ARABIC
1. Road	1. Route	1. Road
2. Stream	2. Ruisseau	2. Stream
3. Well	3. Puits	3. Well
4. Hill	4. Colline	4. Hill
5. Depression	5. Dépression	5. Depression
6. Mountain	6. Mont	6. Mountain
7. Cistern	7. Citerne	7. Cistern
8. Garden	8. Jardin	8. Garden
9. Hill	9. Colline	9. Hill
10. Highland	10. Haut-pays	10. Highland
11. Depression	11. Dépression	11. Depression
12. Well	12. Puits	12. Well
13. Hill	13. Colline	13. Hill
14. Well	14. Puits	14. Well
15. Well	15. Puits	15. Well
16. Well	16. Puits	16. Well
17. Well	17. Puits	17. Well
18. Well	18. Puits	18. Well
19. Well	19. Puits	19. Well
20. Well	20. Puits	20. Well
21. Well	21. Puits	21. Well
22. Well	22. Puits	22. Well
23. Well	23. Puits	23. Well
24. Well	24. Puits	24. Well
25. Well	25. Puits	25. Well
26. Well	26. Puits	26. Well
27. Well	27. Puits	27. Well
28. Well	28. Puits	28. Well
29. Well	29. Puits	29. Well
30. Well	30. Puits	30. Well
31. Well	31. Puits	31. Well
32. Well	32. Puits	32. Well
33. Well	33. Puits	33. Well
34. Well	34. Puits	34. Well

RELIABILITY OF THIS GRAPHIC
(as determined by standard practices)

PROTODING ACCURACY 90% ASSURANCE	AREA	AREA
Horizontal	within 215m	within 245m
Contour	22m	25m

GRAPHIC FEATURE

AREA I	AREA II
1972	1972

Compiled from best available source

Horizontal Datum: Voiron Datum
Vertical Datum: Mean Sea Level
Transverse Mercator Projection

NOTES - NOTES

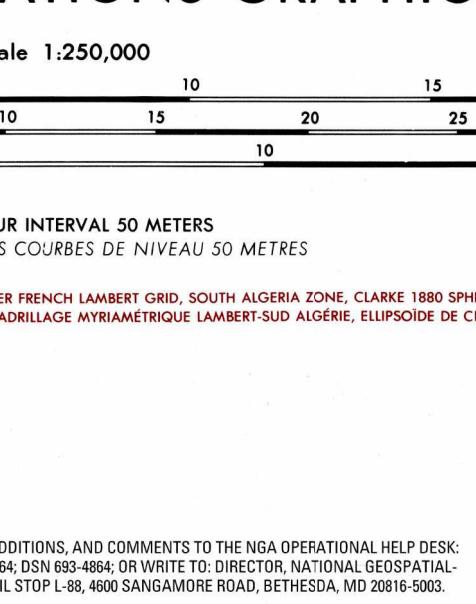
No obstructions 61 meters or more above ground level are known to exist in this area.
On ne connaît pas dans cette région l'existence d'aucun obstacle dont la hauteur dépasse les 61 mètres hors sol.

A lane is generally considered as being 2.5 to 3.5 meters (8-12 feet) in width. Known exceptions are printed on the face of the graphic.
Une voie est ordinairement définie comme ayant une largeur allant de 2.5 à 3.5 mètres (8-12 pieds). Les exceptions dont on a connaissance ont été imprimées sur la face de la graphique.

Figures along roads indicate approximate distances in kilometers.
Les chiffres placés le long des routes indiquent les distances kilométriques approximatives.

THE REPRESENTATION OF INTERNATIONAL BOUNDARIES ON THIS GRAPHIC IS NOT NECESSARILY AUTHORITATIVE.
LA REPRÉSENTATION DE LIMITES D'ÉTAT SUR CE GRAPHIQUE N'EST PAS NECESSAIREMENT AUTHORITY FAIRE.

USERS SHOULD REFER CORRECTIONS, ADDITIONS, AND COMMENTS TO THE NSA OPERATIONAL HELP DESK:
1-800-465-0898; COMMERCIAL 314-263-4884; DSN 693-4884; OR WRITE TO: DIRECTOR, NATIONAL GEOSPATIAL-
INTELLIGENCE AGENCY, ATTN: ES, NAAL STOP 1-8, 4600 SANGAMORE ROAD, BETHESDA, MD 20816-5003.



RELIABILITY OF THIS GRAPHIC
(as determined by standard practices)

PROTODING ACCURACY 90% ASSURANCE	AREA	AREA
Horizontal	within 215m	within 245m
Contour	22m	25m

GRAPHIC FEATURE

AREA I	AREA II
1972	1972

Compiled from best available source

Horizontal Datum: Voiron Datum
Vertical Datum: Mean Sea Level
Transverse Mercator Projection

NOTES - NOTES

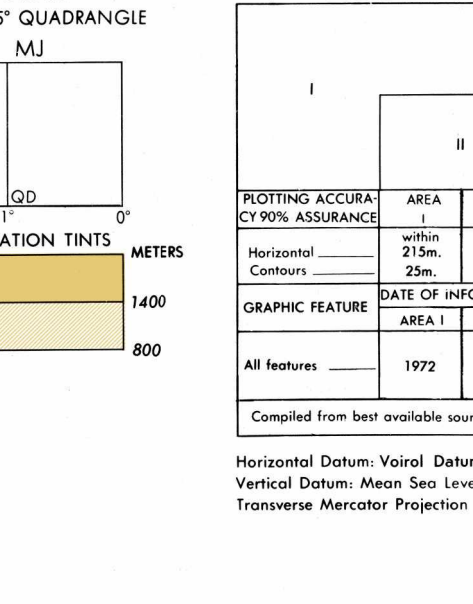
No obstructions 61 meters or more above ground level are known to exist in this area.
On ne connaît pas dans cette région l'existence d'aucun obstacle dont la hauteur dépasse les 61 mètres hors sol.

A lane is generally considered as being 2.5 to 3.5 meters (8-12 feet) in width. Known exceptions are printed on the face of the graphic.
Une voie est ordinairement définie comme ayant une largeur allant de 2.5 à 3.5 mètres (8-12 pieds). Les exceptions dont on a connaissance ont été imprimées sur la face de la graphique.

Figures along roads indicate approximate distances in kilometers.
Les chiffres placés le long des routes indiquent les distances kilométriques approximatives.

THE REPRESENTATION OF INTERNATIONAL BOUNDARIES ON THIS GRAPHIC IS NOT NECESSARILY AUTHORITATIVE.
LA REPRÉSENTATION DE LIMITES D'ÉTAT SUR CE GRAPHIQUE N'EST PAS NECESSAIREMENT AUTHORITY FAIRE.

USERS SHOULD REFER CORRECTIONS, ADDITIONS, AND COMMENTS TO THE NSA OPERATIONAL HELP DESK:
1-800-465-0898; COMMERCIAL 314-263-4884; DSN 693-4884; OR WRITE TO: DIRECTOR, NATIONAL GEOSPATIAL-
INTELLIGENCE AGENCY, ATTN: ES, NAAL STOP 1-8, 4600 SANGAMORE ROAD, BETHESDA, MD 20816-5003.



RELIABILITY OF THIS GRAPHIC
(as determined by standard practices)

PROTODING ACCURACY 90% ASSURANCE	AREA	AREA
Horizontal	within 215m	within 245m
Contour	22m	25m

GRAPHIC FEATURE

AREA I	AREA II
1972	1972

Compiled from best available source

Horizontal Datum: Voiron Datum
Vertical Datum: Mean Sea Level
Transverse Mercator Projection

NOTES - NOTES

No obstructions 61 meters or more above ground level are known to exist in this area.
On ne connaît pas dans cette région l'existence d'aucun obstacle dont la hauteur dépasse les 61 mètres hors sol.

A lane is generally considered as being 2.5 to 3.5 meters (8-12 feet) in width. Known exceptions are printed on the face of the graphic.
Une voie est ordinairement définie comme ayant une largeur allant de 2.5 à 3.5 mètres (8-12 pieds). Les exceptions dont on a connaissance ont été imprimées sur la face de la graphique.

Figures along roads indicate approximate distances in kilometers.
Les chiffres placés le long des routes indiquent les distances kilométriques approximatives.

THE REPRESENTATION OF INTERNATIONAL BOUNDARIES ON THIS GRAPHIC IS NOT NECESSARILY AUTHORITATIVE.
LA REPRÉSENTATION DE LIMITES D'ÉTAT SUR CE GRAPHIQUE N'EST PAS NECESSAIREMENT AUTHORITY FAIRE.

MSN 7643014046536
NSA Ref No: 1501XN13012