

SERIES 1501
SHEET NI 30-11
EDITION 2

- POPULATED PLACES LIEUX HABITÉS**
- Over 100,000
 - 50,000 to 100,000
 - 10,000 to 50,000
 - 2,000 to 10,000
 - less than 2,000
 - landmark features Pointe repère
 - Other
- ROADS ROUTES**
- Dual highway Autoroute
 - 3 LINES
 - TROIS VOIES
- All weather, hard surface, two or more lanes wide.
A toute saison, revêtement dur, deux voies ou plus
- All weather, loose or light surface,
two or more lanes wide.
A toute saison, revêtement léger ou à surface meuble, deux voies ou plus
- All weather, hard surface, one lane wide.
A toute saison, revêtement dur, une voie
- All weather, loose or light surface, one lane wide.
A toute saison, revêtement léger ou à surface meuble, une voie
- Fair or dry weather, loose surface.
Par temps sec, à surface meuble
- Cart tracks Footpath trail,
Chemin d'exploitation, Sentier, piste
- International, National, Secondary,
Internationale, Nationale, Secondaire
- Mine, Mosquée
Mine, Mosquée
- Sand, lateral dunes
Sable, Dunes latérales
- Horizontal control point
Pointe géodésique
- RAILROADS CHEMINS DE FER**
- Single track Voie unique
 - Multiple track Voies multiples
 - Normal gauge 1.44m (48.5") Voie normale
 - Narrow gauge Voie étroite
- BOUNDARIES LIMITES**
- International Limite d'Etat
 - First order administrative division
 - Division administrative principale
- VEGETATION VÉGÉTATION**
- Woods Bois
- HYDROGRAPHY HYDROGRAPHIE**
- Well, Spring Puit, Source
 - Depth curves Courbes bathymétriques
 - Wrecks Exposed, Sunken
 - Epaves, Visibles, Submergées
 - Rocks Awaah, Sunken
 - Rochers, A fleur d'eau, Submergées
 - Limits of Danger, Reef
 - Limites de danger, Récif
 - Wadi Oued
 - Sabkha Sabkha
 - Freshwater flats Vivages plats
- TERRAIN ELEVATIONS ALTITUDES DU TERRAIN**
- HIGHEST KNOWN elevation is **1851** meters at 33°00'N, 02°54'W
Le point culminant connu est **1851** mètres à 33°00'N, 02°54'W
- Spot elevations normal, critical
Point coté: normal, critique
- AERODROMES (Military or Civil)**
AERODROMES (Militaire ou Civil)
- EDNA 221
- Field limits with runway pattern
Limites du champ avec réseau des pistes inconnu
- Field limits unknown, with runway pattern
Limites du champ inconnu, avec réseau des pistes
- Field limits and runway pattern unknown
Limites du champ et réseau des pistes inconnu
- SEAPLANE BASE**
SEAPLANE (EMERGENCY)
PLAN D'EAU DE SECOURS
HELIPORT HÉLIPOURT
- VISUAL AIDS AND OBSTRUCTIONS**
AIDES VISUELLES ET OBSTACLES
- Obstruction Obstacle
- 338 Elevation of obstruction top above sea level
Altitude du sommet de l'obstacle au-dessus du niveau de la mer
- (79) Elevation of obstruction top above ground level
Hauteur du sommet de l'obstacle au-dessus du niveau du sol
- Group obstruction
Groupe d'obstacles
- Radio facility obstruction
Obstacle dû à une installation radio
- Power transmission line
Ligne de haute tension

1975 MAGNETIC DECLINATION FROM TRUE NORTH VARIES FROM 6° (110 MILS) WESTERLY FOR THE CENTER OF THE WEST EDGE TO 5 1/2° (100 MILS) WESTERLY FOR THE CENTER OF THE EAST EDGE.

LA DÉCLINAISON MAGNÉTIQUE DU NORD GÉOGRAPHIQUE POUR L'ANNÉE 1975 VARIE DE 6° (110 MILLIÈMES) VERS L'OUEST POUR LE CENTRE DU BORD OUEST JUSQU'À 5 1/2° (100 MILLIÈMES) VERS L'OUEST POUR LE CENTRE DU BORD EST.

LOCATION DIAGRAM
(ONC INDEX SHOWN IN BLUE)
(WAC INDEX SHOWN IN RED/BROWN)

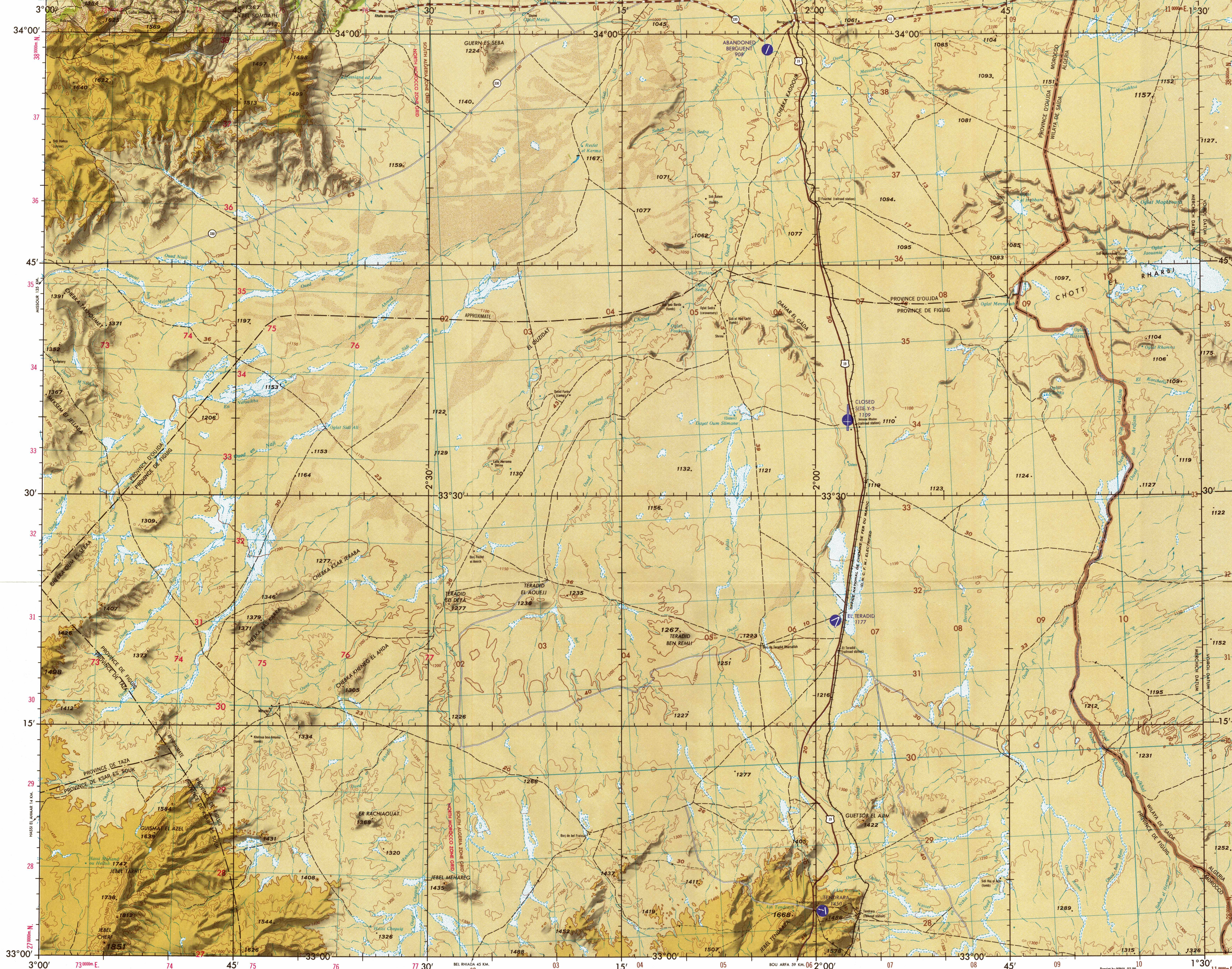
30°	30-1	30-2	30-3	30-4	30-5
31°	31-1	31-2	31-3	31-4	31-5
32°	32-1	32-2	32-3	32-4	32-5
33°	33-1	33-2	33-3	33-4	33-5

CONVERSION OF ELEVATIONS

METERS	FEET	METERS	FEET
1000	3281	10000	32808
900	2953	9000	29528
800	2625	8000	26247
700	2297	7000	22966
600	1969	6000	19685
500	1640	5000	16404
400	1312	4000	13123
300	984	3000	9842
200	656	2000	6562
150	492	1500	4921
100	328	1000	3281

SCALE 1:250,000
TENDRARA, MOROCCO; ALGERIA

SERIES 1501
SHEET NI 30-11
EDITION 2



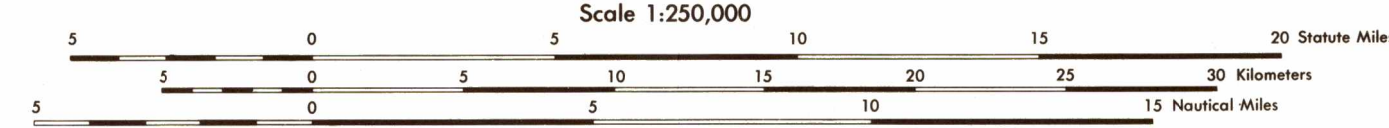
Prepared and published by the Defense Mapping Agency
Topographic Center, Washington, D. C. Compiled
December 1977



CONVERSION OF ELEVATIONS

METERS	FEET	METERS	FEET
1000	3281	10000	32808
900	2953	9000	29528
800	2625	8000	26247
700	2297	7000	22966
600	1969	6000	19685
500	1640	5000	16404
400	1312	4000	13123
300	984	3000	9842
200	656	2000	6562
150	492	1500	4921
100	328	1000	3281

JOINT OPERATIONS GRAPHIC



CONTOUR INTERVAL 50 METERS
EQUIDISTANCE DES COURBES DE NIVEAU 50 MÈTRES

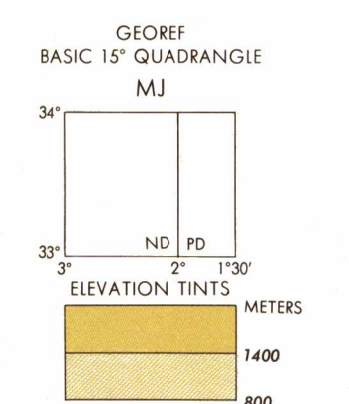
BROWN NUMBERED LINES INDICATE THE 10,000 METER FRENCH LAMBERT GRID, SOUTH ALGERIA ZONE, CLARKE 1880 SPHEROID.
LES LIGNES CHIFFRÉES EN BRUN CORRESPONDENT AU QUADRILLAGE HYPERMÉTRIQUE LAMBERT SUD ALGÉRIE, ÉLLIPSOÏDE DE CLARKE 1880.

RED NUMBERED LINES INDICATE THE 10,000 METER FRENCH LAMBERT GRID, NORTH MOROCCO ZONE, CLARKE 1880 SPHEROID.
LES LIGNES CHIFFRÉES EN ROUGE CORRESPONDENT AU QUADRILLAGE HYPERMÉTRIQUE LAMBERT NORD MAROC, ÉLLIPSOÏDE DE CLARKE 1880.

USERS SHOULD REFER CORRECTIONS, ADDITIONS, AND COMMENTS FOR IMPROVING THIS PRODUCT TO: NMMA
CUSTOMER HELP DESK: 1-800-455-0889; COMMERCIAL 1-314-260-5032; DSN 480-6032; OR WRITE TO: ATTN: CDD,
MAIL STOP #27, NATIONAL IMAGERY AND MAPPING AGENCY, 4600 SANGAMORE ROAD, BETHESDA, MD 20815-5003
UK Users: Director General of Military Survey, Ministry of Defence, Elmwood Avenue, Farnham, Middlesex TW13 7JH England

GLOSSARY - GLOSSAIRE

- Ala spring source
- Borj fort fort
- Chebica hills collines
- Chott intermittent wetland dolia
- Deyret hill colline
- Hassi well puits
- Hassiene wells puits
- Jebel mountain mont
- Oglat wells puits
- Oued wadi oued
- Reket wadi oued
- Sebbel wadi oued



RELIABILITY OF THIS GRAPHIC
(as determined by standard practice)

PLOTTING ACCURACY CY 90% ASSURANCE	AREA I within 140 m, 25 m	AREA II within 215 m, 25 m
Horizontal	140 m	215 m
Vertical	25 m	25 m
Contours	25 m	25 m
GRAPHIC FEATURE	DATE OF INFORMATION	AREA I
All other features	1971	1971

Compiled from best available source

NOTES - NOTES

No obstructions 61 meters or more above ground level are known to exist in this area.
On ne connaît pas dans cette région l'existence d'aucun obstacle dont la hauteur dépasse les 61 mètres hors sol.

A lone is generally considered as being a minimum of 2.5 meters (8 ft) in width.
Une voie est ordinairement définie comme ayant une largeur minima de 2.5 mètres (8 pieds).

THE REPRESENTATION OF INTERNATIONAL BOUNDARIES ON THIS GRAPHIC IS NOT NECESSARILY AUTHORITATIVE.
LA REPRÉSENTATION DE LIMITES D'ÉTAT SUR CE GRAPHIQUE N'EST PAS NECESSAIREMENT AUTORITAIRE.

Figures along roads indicate approximate distances in kilometers.
Les chiffres placés le long des routes indiquent les distances kilométriques approximatives.

Horizontal Datum:
(area west of 1°30'W), Marchich
(area east of 1°30'W), Yacoub

Vertical Datum: Mean Sea Level
Transverse Mercator Projection

NSN 7643014046534
NMA REF. NO. 1501XN13011

ED. NO. 002