

SERIES 1501
SHEET NI 30-9
EDITION 2

POPULATED PLACES LIEUX HABITÉS
Over 100,000
50,000 to 100,000
10,000 to 50,000
2,000 to 10,000
Less than 2,000
Landmark feature Point repère

ROADS ROUTES
Dual highway Autoroute
All weather, hard surface, two or more lanes wide
À toute saison, revêtement dur, deux voies ou plus
All weather, loose or light surface, two or more lanes wide
À toute saison, revêtement léger ou à surface meuble, deux voies ou plus
All weather, hard surface, one lane wide
À toute saison, revêtement dur, une voie
All weather, loose or light surface, one lane wide
À toute saison, revêtement léger ou à surface meuble, une voie
Fair or dry weather, loose surface
Par temps sec, à surface meuble
Cart track Footpath, trail
Chemin d'exploitation, Sentier, piste
Internationale, Nationale, Secondaire
Internationale, Nationale, Secondaire
Mine, Mosquée
Sable, lateral dunes
Sable, Dunes latérales
Horizontal control point
Point géodésique

RAILROADS CHEMINS DE FER
Normal gauge 1.44m (48.5")
Single track
Multiple track
Voie unique Voies multiples
Voie normale
Narrow gauge Voie étroite

BOUNDARIES LIMITES
International Limite d'Etat
First order administrative division
De division administrative principale
VEGETATION VÉGÉTATION
Woods Bois

HYDROGRAPHY HYDROGRAPHIE
Well, Spring, Puits, Source
Depth curves Courbes bathymétriques
Wrecks Epaves, Sûtes
Épaves: Visibles, Submergées
Rocks A fleur d'eau; Submergées
Limits of Danger, Reef
Limites de danger; Récif
Wadi Qued
Sébha Sebha
Foreshore flats Riviages plats

TERRAIN ELEVATIONS ALTITUDES DU TERRAIN
HIGHEST KNOWN elevation 2794 meters at 33°23'N, 4°39'W.
Le point culminant connu est 2794 mètres à 33°23'N, 4°39'W.
Spot elevations: normal, critical
Point coté: normal, critique
± Following elevation value indicates accuracy is not within 30 meters
± suivant une valeur d'altitude indique une précision inférieure aux 30 mètres.

AERODROMES (Military or Civil)
AÉRODROMES (Militaire ou Civil)
Field limits with runway patterns
Limites de champ d'aviation, avec réseau des pistes
EDNA Name Designation
221-Elevation Altitude
Field limits with runway pattern unknown
Limites de champ avec réseau des pistes inconnues
Field limits unknown, with runway patterns
Limites de champ inconnues, avec réseau des pistes
Field limits and runway patterns unknown
Limites de champ et réseau des pistes inconnues

SEAPLANE BASE
BASE D'HYDRAVIONS
SEAPLANE (EMERGENCY)
HYDRAVIONS (SECOURS)
HELIPORT HELIPORT
VISUAL AIDS AND OBSTRUCTIONS
AIDES VISUELLES ET OBSTACLES
Obstruction Obstacle
338-Elevation of construction top above sea level
Altitude du sommet de l'obstacle au-dessus du niveau de la mer
(79)-Elevation of obstruction top above ground level
Hauteur du sommet de l'obstacle au-dessus du niveau du sol
Group obstruction
Groupe d'obstacles
Radio facility obstruction
Obstacle d'installations radio
Power transmission line
Ligne de haute tension

1975 MAGNETIC DECLINATION FROM TRUE NORTH
VARIES FROM 7° (120 MILS) WESTERLY FOR THE CENTER
OF THE WEST EDGE TO 6 1/2° (120 MILS) WESTERLY FOR
THE CENTER OF THE EAST EDGE.

LA DÉCLINAISON MAGNÉTIQUE DU NORD GÉOGRAPHIQUE
POUR L'ANNÉE 1975 VARIE DE 7° (120 MILLIÈMES)
VERS L'OUEST POUR LE CENTRE DU BORD OUEST JUSQU'À
6 1/2° (120 MILLIÈMES) VERS L'OUEST POUR LE CENTRE
DU BORD EST.

LOCATION DIAGRAM
LOC INDEX SHOWN IN BLUE
NORTH ATLANTIC OCEAN
MOROCCO
ALGERIA

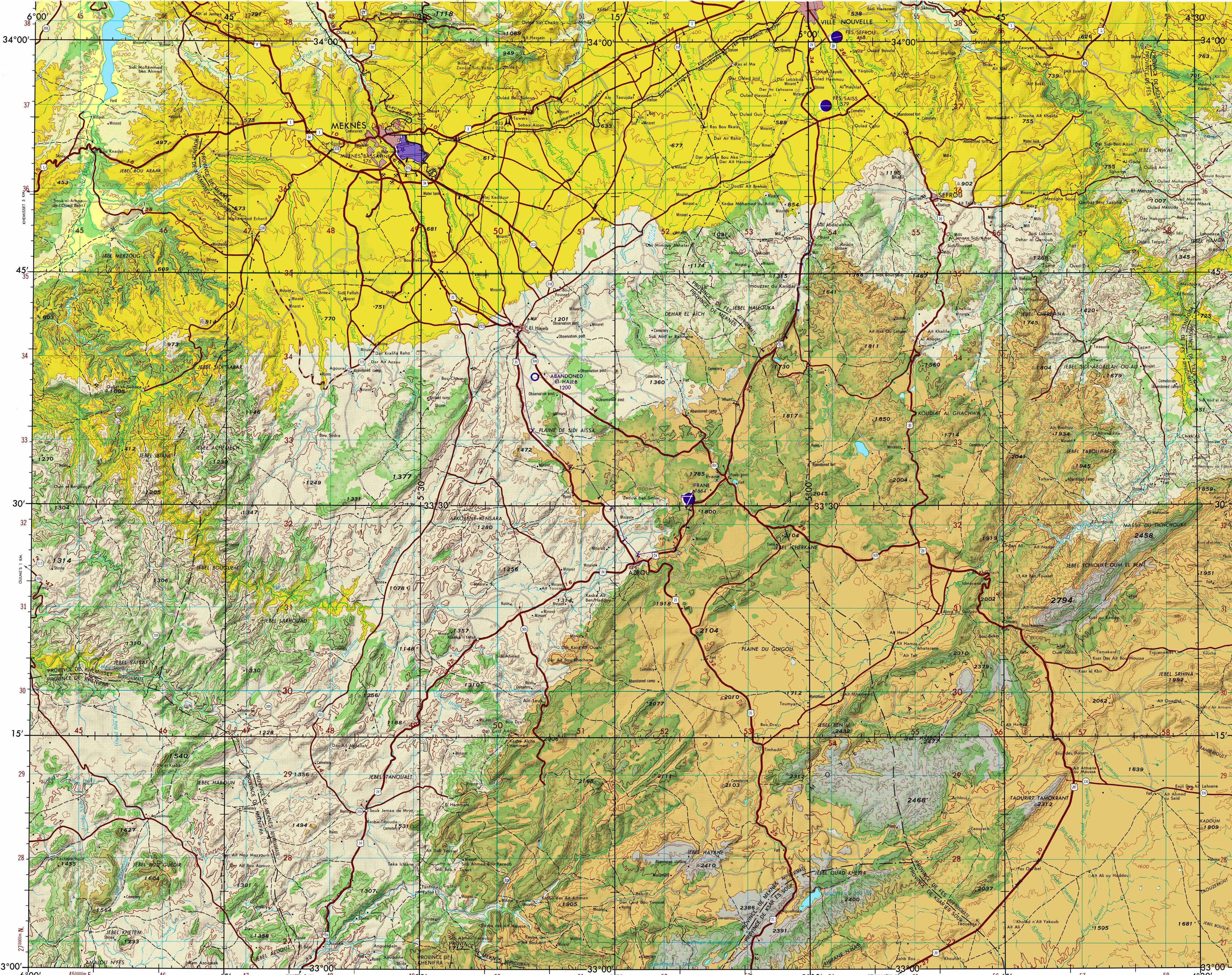
Prepared and published by the Defense Mapping Agency
Topographic Center, Washington, D. C. Compiled
December 1977.



CONVERSION OF ELEVATIONS

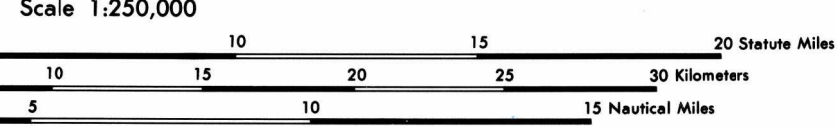
METERS	FEET	METERS	FEET
1000	3281	10000	32808
900	2953	9000	29528
800	2625	8000	26247
700	2297	7000	22966
600	1969	6000	19685
500	1641	5000	16404
400	1313	4000	13123
300	984	3000	9842
200	656	2000	6562
150	492	1500	4921
100	328	1000	3281

SCALE 1:250,000
MEKNÈS, MOROCCO
SHEET NI 30-9
EDITION 2



ELEVATIONS IN METERS
ALTITUDES EN MÈTRES

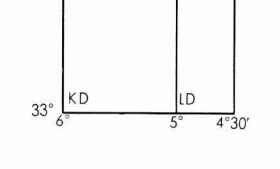
JOINT OPERATIONS GRAPHIC



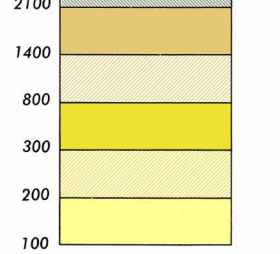
CONTOUR INTERVAL 100 METERS
EQUIDISTANCE DES COURBES DE NIVEAU 100 MÈTRES

ELEVATIONS IN METERS
ALTITUDES EN MÈTRES

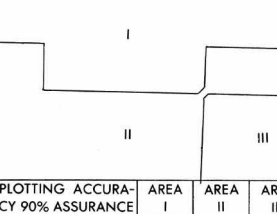
BASIC 15° QUADRANGLE
M.J.



METERS ELEVATION TINTS



RELIABILITY OF THIS GRAPHIC
(as determined by standard practices)



GRAPHIC FEATURE

AREA	AREA	AREA
Contours	1959	1954 1964
All other features	1972	1972 1972

NOTES-NOTES Reprinted by NIMA 07-02

Only obstructions 61 meters or more above ground level are shown. The information on obstructions is not necessarily complete. Seuls les obstacles de 61 mètres ou plus hors sol sont signalés. Les renseignements sur les obstacles ne sont pas toujours complets.

CAUTION: Power transmission line information on this sheet is incomplete. AVIS: Les renseignements de cette carte sur les lignes de transport de force sont incomplets.

A lone is generally considered as being a minimum of 2.5 meters (8 ft) in width. Une voie est ordinairement définie comme ayant une largeur minimum 2,5 mètres (8 pieds).

THE REPRESENTATION OF INTERNATIONAL BOUNDARIES ON THIS GRAPHIC IS NOT NECESSARILY AUTHORITY. LA REPRÉSENTATION DE LIMITES D'ÉTAT SUR CE GRAPHIQUE N'EST PAS NECESSAIREMENT AUTHORITY.

Figures along roads indicate approximate distances in kilometers. Les chiffres placés le long des routes indiquent les distances kilométriques approximatives.

RED NUMBERED LINES INDICATE THE 10,000 METER FRENCH LAMBERT GRID, NORTH MOROCCO ZONE, CLARK 1880 SPHEROID
LES LIGNES CHIFFRÉS EN ROUGE CORRESPONDENT AU QUADRILLAGE MYRAMÉTRIQUE LAMBERT-NORD MAROC, ELLIPSOÏDE DE CLARKE 1880

USERS SHOULD REFER CORRECTIONS, ADDITIONS, AND COMMENTS TO THE NIMA OPERATIONAL HELP DESK
1-800-455-6888 COMMERCIAL 214-261-8388 FOR WRITE TO DIRECTOR, NATIONAL MAPS AND MAPPING AGENCY, ATTN: ES, MAIL STOP 1-88, 4800 SANDHURST ROAD, BETHESDA, MD 20816-5003

GLOSSARY—GLOSSAIRE

Ain	source	spring
Aguelzim	barrage	lake
Almo	barriage	spring
Dayet	marécage	marsh, depression
Défilé	col	pass
Jbel, Jebel	montagne	mountain
Koudiat	colline	hill
Oued	ruisseau	stream
Plaine	plaine	plains
Province	première division administrative	first-order administrative division
Souk	marché	market
Sources	sources	spring
Taurirt	colline	hill
Zaouit	châsse	shrine

Horizontal Datum: Merchich Datum
Vertical Datum: Mean Sea Level
Transverse Mercator Projection

