

SERIES 1501 AIR SHEET SD 20-8 EDITION 1

AERODROMES (Military or Civil)  
AERODROMOS (Militares ou Cívicas)  
AERÓDROMO (Militar ou Cívico)

Runway pattern known  
Quilte de pista de aterragem conhecida  
EDNA/50's 728

EDNA-Name, Number, Designation  
SD-Length of longest runway in nearest hundreds of feet  
Length of the pista máis longa a las centenas de pies máis próximas  
Extensão de la pista máis longa aos centenas de pies máis próximas

RADIO AIDS TO NAVIGATION  
RADIO ASISTENCIA A LA NAVEGACION  
AJUDAS A NAVEGACION

RADIO FACILITIES - FACILIDADES DE RADIO  
FACILIDADES DE RADIO

CONTROLLED AIRSPACE - ESPACIO AEREO CONTROLADO  
ESPAÇO AEREO CONTROLADO

VISUAL AIDS AND OBSTRUCTIONS  
AUXILIOS VISUALES Y OBSTRUCCIONES  
AUXÍLIOS A NAVEGACION E OBSTACULOS

CAUTION  
Vertical obstructions, including powerlines, have been extracted from the most reliable sources available. However, there is no assurance that all are shown, or that their locations or heights are exact.

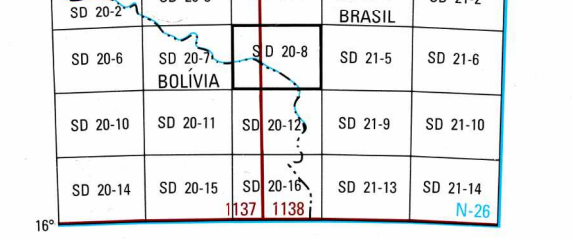
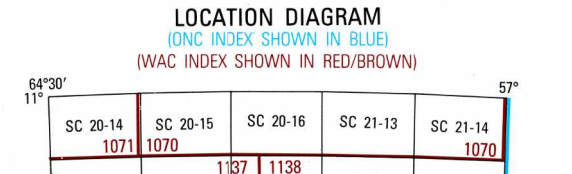
ADVERTENCIA  
Obstrucciones verticales, incluyendo las líneas de alta tensión han sido extraídas de los fuentes de información más precisas disponibles. Sin embargo, no hay certeza que sus locaciones o sus elevaciones sean precisas.

CAUTELA  
Obstruções verticais, incluindo as linhas de alta tensão tem sido extraídas de os fontes de informação mais confiantes disponíveis. Não obstante, não há certeza que suas posições ou elevações sejam confiantes.

CAUTION  
AIR INFORMATION CURRENT THROUGH 31 JULY 1990  
Consult NOTAMS and Flight Information Publications for the latest air information; the DOD Aeronautical Chart Updating Manual or MOD (U.K.) Aeronautical Chart Amendment document, for other chart revision information.

LINES OF EQUAL MAGNETIC VARIATION FOR 1985  
(Annual rate of change 11' increase)  
LINEAS DE IGUAL VARIACION MAGNETICA PARA 1985  
(Cambio anual: aumento de 11')

ATTENTION  
THIS CHART CONTAINS MAXIMUM ELEVATION FIGURES (MEF)  
The Maximum Elevation Figures shown in quadrangles bounded by ticked lines of latitude and longitude are represented in THOUSANDS and HUNDREDS of feet above mean sea level. The MEF is based on information available concerning the highest known feature in each quadrangle, including terrain and obstructions (trees, towers, antennas, etc.).  
EXAMPLE: 12,500 feet **12<sup>5</sup>**



SCALE: 1:250,000  
PIMENTEIRAS, BRAZIL; BOLIVIA  
SERIES 1501 AIR SHEET SD 20-8 EDITION 1

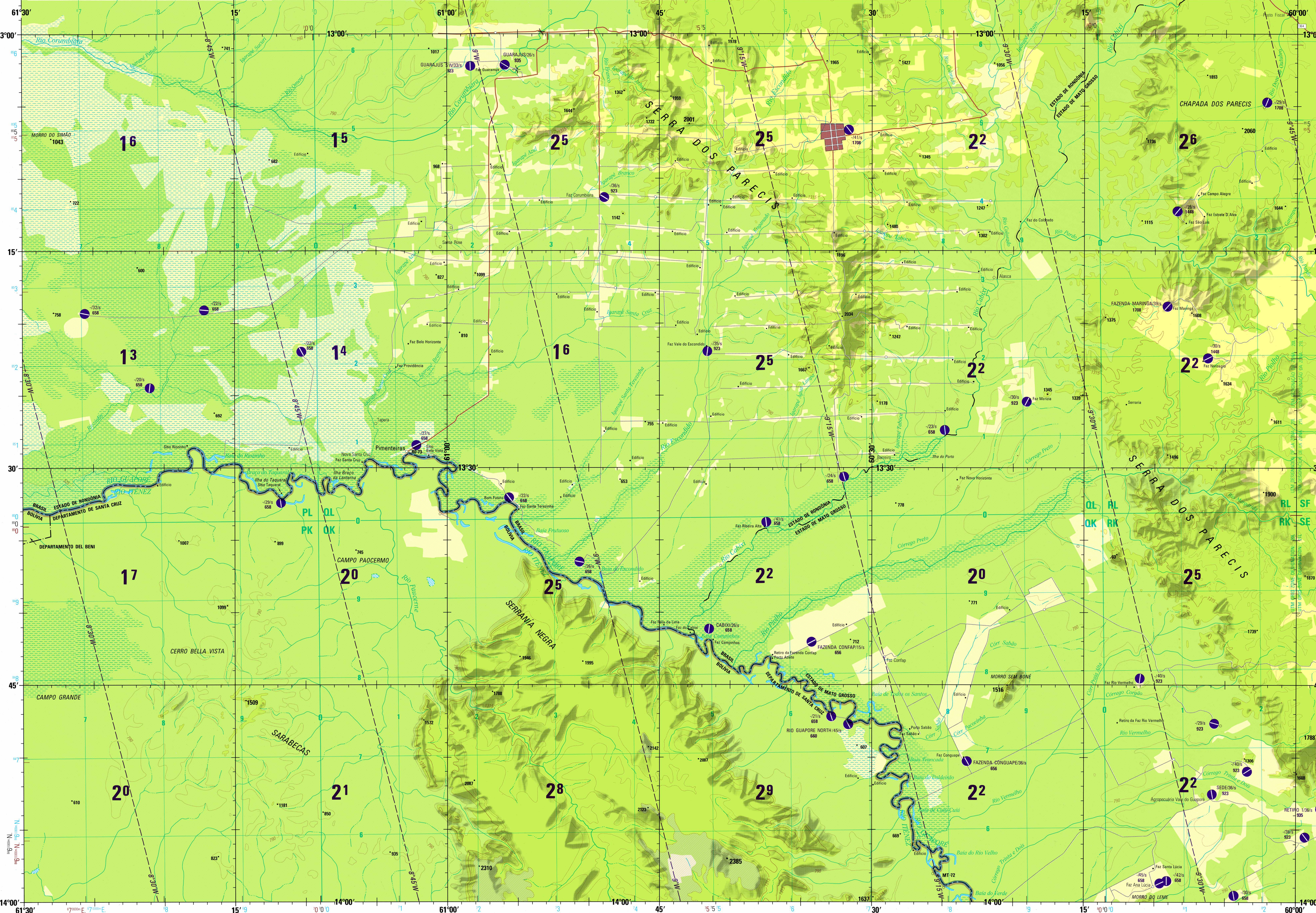
POPULATED PLACES - LUGARES POBLADOS  
LOCALIDADES

BOUNDARIES - LÍMITES - LIMITES  
Internacional, Internacional  
División administrativa, División administrativa de primer orden  
División administrativa de primera clase

VEGETATION - VEGETACION - VEGETAÇÃO  
Woods, Scattered trees, Bosque; Árboles separados  
Forest, Arbores dispersos

HYDROGRAPHY - HIDROGRAFIA - HIDROGRAFIA  
Wet, Spring, Intermittent lake, Puzo; Manantial; Lago intermitente  
Pozos; Fuente; Laguna intermitente

GLOSSARIO GLOSSARY GLOSSARIO  
Aserradero, sawmill, serraria  
Bahía, bay, bahía



Prepared and published by the Defense Mapping Agency Hydrographic/Topographic Center, Washington, D.C. Compiled 1990.

ELEVATIONS IN FEET  
ELEVACIONES EN PIES  
ELEVACOES EM PÉS

CONTOUR INTERVAL APPROXIMATELY 265 FEET  
EQUIDISTANCIA ENTRE LAS CURVAS DE NIVEL 265 PIES APROXIMADAS  
EQUIDISTANCIA DAS CURVAS DE NIVEL 265 PÉS APROXIMADAS

BLUE NUMBERED TICKS INSIDE THE NEATLINE INDICATE THE 10,000 METER UNIVERSAL TRANSVERSE MERCATOR GRID, ZONE 20, WORLD GEODETIC SYSTEM 1984 ELLIPSOID  
LAS LINEAS AZULES NUMERADAS DENTRO DEL BORDE INDICAN LOS 10,000 METROS DE LA CUADRICULA TRANSVERSA DE MERCATOR UNIVERSAL (UTM), ZONA 20, WGS ELLIPSOIDE 1984  
AS LINEAS NUMERADAS EM AZUL, INDICAM OS 10,000 METROS DA QUADRICULA TRANSVERSA MERCATOR UNIVERSAL (UTM), ZONA 20, WGS ELLIPSOIDE 1984

BLACK NUMBERED TICKS INSIDE THE NEATLINE INDICATE THE 10,000 METER UTM GRID, ZONE 20, CORREGSO ALGEBRE DATUM, INTERNATIONAL ELLIPSOID  
LAS CIFRAS NUMERADAS EN NEGRO DENTRO DEL BORDE INDICAN LOS 10,000 METROS DE LA CUADRICULA TRANSVERSA DE MERCATOR UNIVERSAL (UTM), ZONA 20, DATO CORREGSO ALGEBRE, ELLIPSOIDE INTERNACIONAL  
AS MARCAS NUMERADAS EN NEGRO DENTRO DEL BORDE INDICAN OS 10,000 METROS DA QUADRICULA TRANSVERSA MERCATOR UNIVERSAL (UTM), ZONA 20, DATO CORREGSO ALGEBRE, ELLIPSOIDE INTERNACIONAL

RED-BROWN NUMBERED TICKS INSIDE THE NEATLINE INDICATE THE 10,000 METER UTM GRID, ZONE 20, PROVISIONAL SOUTH AMERICAN DATUM 1956, INTERNATIONAL ELLIPSOID  
LAS CIFRAS ROJAS-PARDAS NUMERADAS DENTRO DEL BORDE INDICAN LOS 10,000 METROS DE LA CUADRICULA TRANSVERSA DE MERCATOR UNIVERSAL (UTM), ZONA 20, DATO PROVISIONAL DE AMERICA DEL SUR, 1956, ELLIPSOIDE INTERNACIONAL  
AS MARCAS CORES-PARDAS NUMERADAS DENTRO DEL BORDE INDICAM OS 10,000 METROS DA QUADRICULA TRANSVERSA MERCATOR UNIVERSAL (UTM), ZONA 20, DATO PROVISIONAL DE AMERICA DO SUL, 1956, ELLIPSOIDE INTERNACIONAL

USERS SHOULD REFER TO THE NATIONAL OPERATIONAL HELP DESK: 1-800-455-6868 COMMERCIAL 314-263-4884 DSN 683-4884  
US-DE WRIE TO: DIRECTOR, NATIONAL GEOGRAPHIC INTELLIGENCE AGENCY, ATTN: E-MAIL STOP 4-8, 4805 SANGHVI DRIVE ROAD, BETHESDA, MD 20815-2002



NOTES - NOTAS - NOTAS  
Powerlines are shown except within populated place tints.  
Other obstructions are shown if they are 200 feet or more above ground level. See caution note.  
Se muestran líneas de alta tensión con la excepción de dentro de los áreas en tinta roja que representan lugares poblados. Se muestran otras obstrucciones si están 200 o más pies sobre el nivel terrestre. Ver advertencia.  
Se exibem as linhas de alta tensão com a excepção de dentro de as áreas em tinta cor que mostram os lugares povoados. Outras obstruções se-exibem se estas 200 ou mais pés acima do nível do terra. Ver advertência.  
On this graphic a lane is generally considered as being 8 feet (2.5 meters) in width.  
Em este gráfico se considera que uma via possui 8 pés (2,5 metros) de largura.  
BOUNDARY REPRESENTATION IS NOT NECESSARILY AUTHORITATIVE  
LA REPRESENTACION DE LÍMITES NO DEBE CONSIDERARSE OFICIAL  
A REPRESENTAÇÃO DE LIMITES NÃO É NECESSARIAMENTE OFICIAL  
Alignment of all boundaries is approximate.  
La delimitación de todos los límites es aproximada.  
A delimitação de todos os limites é aproximada.  
Road classification should be referred to with caution.  
Se debe referir a la clasificación de caminos con cuidado.  
Se-deve referir a classificação de rodovias com cautela.

Horizontal Datum: World Geodetic System  
Datum Horizontal: Sistema Geodésico Mundial  
Datum Horizontal: Sistema Geodésico Mundial  
Vertical Datum: Mean Sea Level  
Datum Vertical: Nivel Medio del Mar  
Datum Vertical: Nivel Medio do Mar  
Projection: Transverse Mercator  
Projeção: Transversa Mercator  
Projeção Transversa Mercator

