

SERIES 1501 AIR SHEET NL 38-5 EDITION 1

LEGEND (ŞARETLER)

POPULATED PLACES — MĖSKON YERLER MOSKVA CHERNIGOV BATAYSK Gigant Starkovo

ROADS — YOLLAR All weather, hard surface Daimi, sert sahifli Two or more lanes wide İki veya daha fazla kerfi One lane wide Tek kerfi All weather, loose or light surface Daimi, gevrek sahifli Two or more lanes wide İki veya daha fazla kerfi One lane wide Tek kerfi Fair or dry weather, loose surface Kuru mevsimde musai, gevrek sahifli Track or trail Yol, patika RAILROADS — DEMİRYOLLAR Normal gauge (5' ) Normal hat (1.52 m ) Narrow gauge Dar hat Station location: Exact Approximate İstasyon Mekanli: Kesitli, Yakinski BOUNDARIES — HADIMLAR International Devlet Interterritorial Beynaraziye aid Primary administrative Birinci sinif idare taslimati Secondary administrative İkinci sinif idare taslimati Reservation Ayrılanmiş arazi OTHER FEATURES — DİĞERİ SİMA Landmark Göze Çarpan şekiller Horizontal control point Ufki kontrol noktası Ledge Taşınmış yer TERRAIN ELEVATIONS — İZAREZ YÜKSEKLİKLER Spot elevation: Normal; Critical Yükseklik noktası: Normal; Vahim HIGHEST KNOWN ELEVATION İS 4490' E 722 504 1900 722 feet at 46°21'N 44°01' E

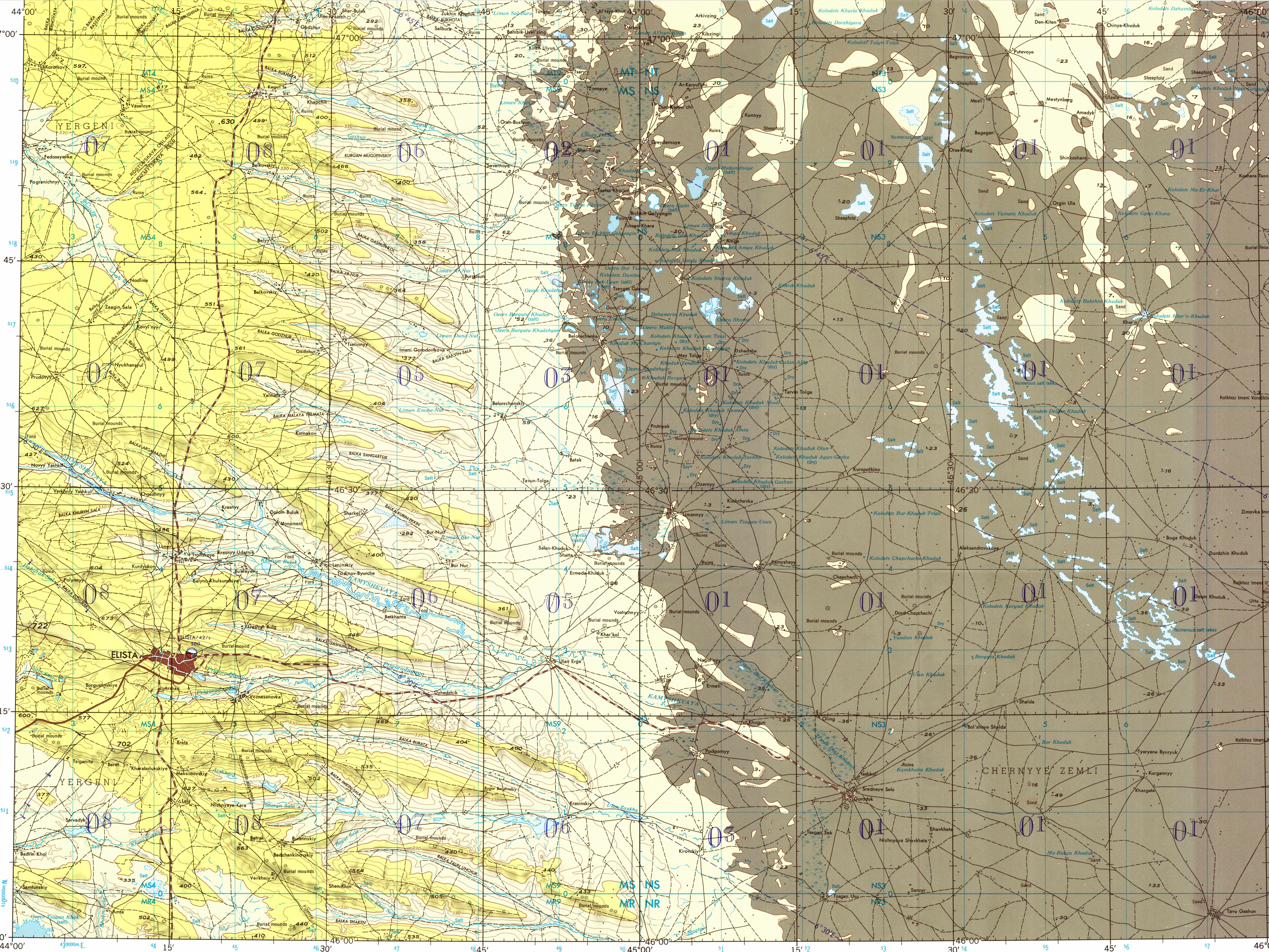
722 feet en yukari yükseklik Kuzeyde 46°21', Doguda 44°01' yerleşmiştir. ± following elevation value indicates accuracy is not within 1/2 contour interval. ± Den sonra gelen yükseklik kıymeti, münaahi açıklık yarısı üzerindeki veya indirilmemişdeki doğruluğu (shah) gösterir. VEGETATION — TENERBÜT AĞACLIK Woods-brushwood Orman ve çalılık HYDROGRAPHY — HİDROGRAFI Swamp or marsh Bataklik Rock: Sunken; Awash Kayalar: Su altında; Su ile beraber Wreck: Sunken; Exposed İki su altında; Su ile örtülmemiş Limit of Danger: Reef Sığlık tehlike hududları; Sığ kayalık Foreshore flat; Salt evaporator Sahil düzlüğü; Tuzla Depth curves in fathoms Derinlik momentumları bulak olarak verilmiştir AERODROMES (Military or Civil) HAVA MEYDANI (Askerî veya sivil) Field limits with runway pattern Alan hadlari ile uçak pisti nümune EDNA/50/ 725 EDNA/50/ 725 50—Length of longest runway to nearest hundred of feet Uçak pisti uzunluğunu gösteren ölçü 1—Soft or unimproved surface 1—Soft or unimproved surface 725—Elevation Yükseklik Field limits with runway pattern unknown Alan hadlari ile uçak pisti nümune meçul Field limits unknown with runway pattern Alan hadlari meçul, ile uçak pisti nümune Field limits and runway pattern unknown Alan hadlari ve uçak pisti nümune meçul SEAPLANE BASE DENİZ UÇAĞI ÜSÜ S.E.P.L.A.N.E. BASE DENİZ UÇAĞI (MECUBURİ İNİŞ) HELIPORT HELIPORT RADIO FACILITIES RADYO KOLAYLIKLAR RADIO RANGE L.F./M.F. RADYO MESAFE ALIÇAK FREKANSI/CİRTA FREKANSI R.N.G. HURN R to D-RING PARS MULTIPLE RADIO FACILITIES MÜTEADDİD RADYO KOLAYLIKLAR ATLANTIC ADIZ CONTROLLED AIRSPACE İDARE ETME HAVA ARALIĞI ADIZ VISUAL AIDS AND OBSTRUCTIONS YARDIMLAR GÖRMEĞE AİD VE ENGELLER Obstruction Engel 1108 (259) 1108—Elevation of obstruction top, above sea level Yüksek engelın üst tarafi, yukari deniz hiza (259) —Elevation of obstruction top, above ground level Yüksek engelın üst tarafi, yukari yerden hiza Group obstruction Grup engel Radio facility obstruction Radyo kolaylik engeli Power transmission line Elektrik enerji hatti Ocean station vessel (Normal position) Deniz meşki gemi (Aleilde mevzi) Visual ground sign Yardimlar zemini isaret Aero light; Marine light Hava feneri; Bahri feneri CAUTION AIR INFORMATION CURRENT THROUGH 14 FEBRUARY 1968 Consult Notices to Airmen (NOTAMs) and Flight Information Publications (FLIPs) for the latest air information; the Chart Updating Manual (CHUM) for other chart revision information. HIGHEST TERRAIN ELEVATIONS FOR EACH 15 MINUTE QUADRANGLE ARE REPRESENTED IN THOUSANDS AND HUNDREDS OF FEET. THEY ARE OMITTED WHERE RELEVANT INFORMATION IS INADEQUATE. A MINUS SIGN (-) FOLLOWING THE FIGURE INDICATES THAT THE FIGURE IS BASED ON AN ESTIMATED ELEVATION. 15 DAKIKAYA TEKABUL EDEN DÖRTGEN ÇERÇİMEDEKİ EN YÜKSEK İZAREZ UYUKLARI İZİN VE VİZİT İÇİN KULLANILMAMISDIR. ENGELLERE AİT BİLGİNİN YETİRSİZ OLDUĞU KISIMLARA BUNDAN SÖZLEŞİRİZ. RAKİMLERDEN SONRASI (-) İŞARETİ RAKİMLERİN TABANINI İNCELİYİ İSTİHATI ETMİŞİNİ GÖSTERİR. EXAMPRES MİSAL: 51 81-

NOTES NOTLAR The obstruction 200 feet or more above ground level are known to exist within this area. Bu mesele içerisinde yer saldırmaz 200 fit ve daha yüksek bir engel yer bulunmadığı bilinmemektedir. 1965 OF EQUAL MAGNETIC VARIATION FOR 1965 (Annual rate of change, no change) 1965 YIL İÇİN HATLAK EŞİT MANYETİK DEĞİŞİM (Yıllık değışim hızı, hiç değışik)

Road classification should be referred to with caution. Yol tasnifi muayene etmek ile izaze etmez. On this map a lane is generally considered as being 2.5 meters (8 feet) in width. Bu haritada tek kerfi: bir yol askari 2.5 metreler (8 fit) genişliktedir. Alignment of all boundaries is approximate. Sınır hududları yaklaşık olarakdır. Names for populated places are omitted where information is not available or where density of detail does not permit their inclusion. Tehlilin çok olduğu yerlerde, ayrıntilerle gösterilen meşkin yerlerin ismi yazılmamıştır.

Prepared under the direction of the Defense Intelligence Agency and published by Army Map Service, Corps of Engineers, U.S. Army, Washington, D.C. 20315. Compiled in 1967 from best available source materials.

Scale 1:250,000 ELISTA, U.S.S.R. SERIES 1501 AIR SHEET NL 38-5 EDITION 1



JOINT OPERATIONS GRAPHIC (AIR)

Scale 1:250,000 0 5 10 15 20 25 30 Statute Miles 0 5 10 15 20 Nautical Miles

CONTOUR INTERVAL APPROXIMATELY 70 FEET MÜNHANİ ARALIK TABİRİNDEN 70 FIT TRANSVERSE MERCATOR PROJECTION

BLUE NUMBERED LINES INDICATE THE 10,000 METER UNIVERSAL TRANSVERSE MERCATOR GRID ZONE 38 INTERNATIONAL SPHEROID MAVI RAKAMLI HATLAR İNTERNASYONAL SFERİD VE 38. DİLİME AIT 10,000 METRELİK UNIVERSAL TRANSVERS MERKATOR GRİDİNİ GÖSTERİR

Aeronautical approach charts for Elista, U.S.S.R. showing runway information, frequencies, and identification procedures. Includes symbols for runway, taxiway, and navigation aids.

Glossary (Lügatçe) defining terms for countries and administrative divisions. Includes a location diagram for the map's grid and a limited distribution notice.