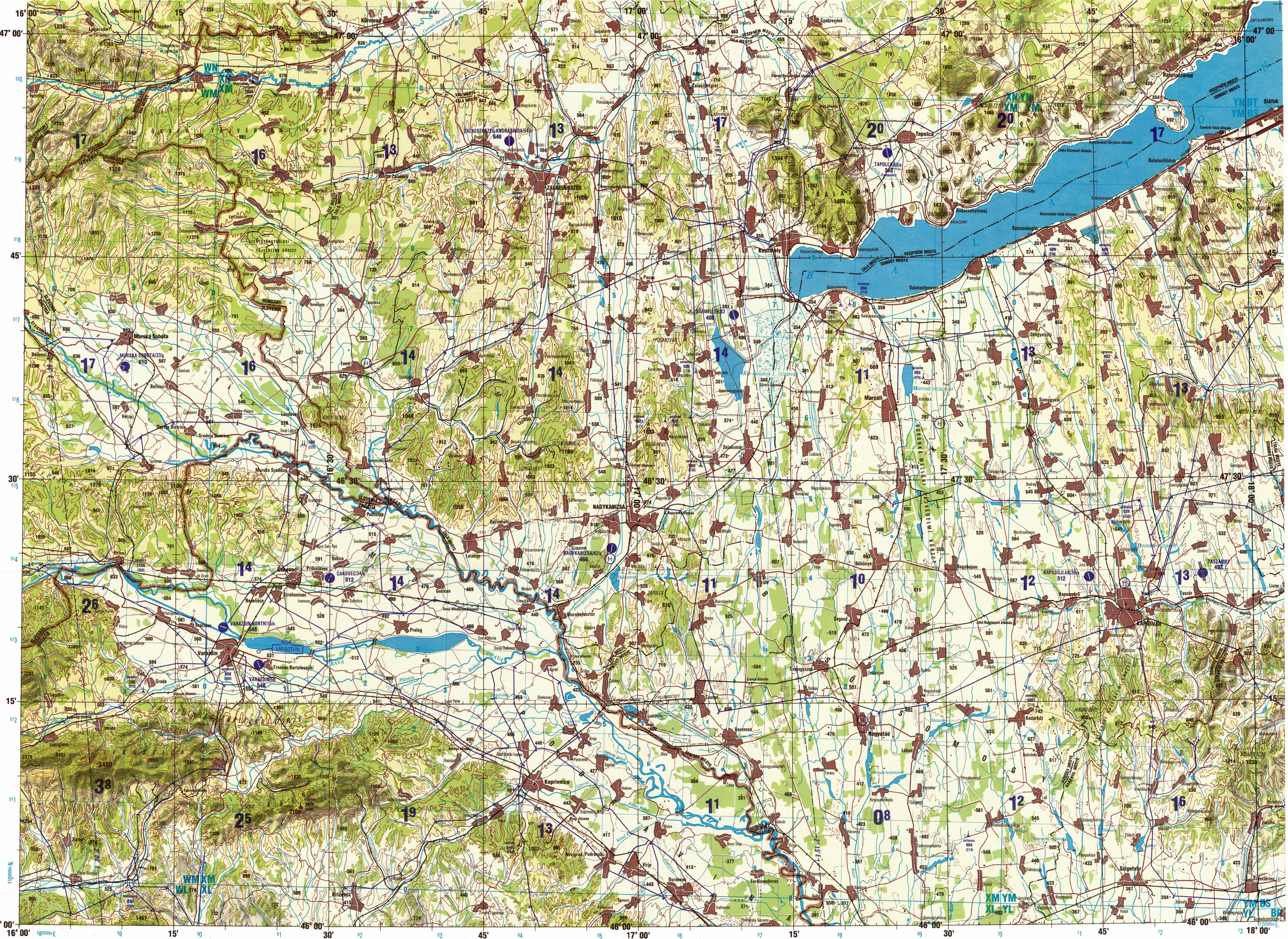


SERIES 1501 AIR
SHEET NL 33-6
EDITION 4



TELEPÜLÉSEK - POPULATED PLACES
NASELJA
Működő - 2d importance
Haradrendű - 3d importance
Tudományos - 4th importance
Ötödrendű - 5th importance
Város - 6th importance
Dio naselja - 7th importance

UTAK - ROADS - CESTE
Autópályák feletti alatt
Autópályák alatt
Minden évszakban járható, szilárd burkolatú, két sáv szélén út
Minden évszakban járható, szilárd burkolatú, egy sáv szélén út
Minden évszakban járható, fűző burkolatú egy sáv szélén út
Szakrészben járható, fűző burkolatú út - Far or dry weather, loose surface
Mezői út - Cart track - Sporenda cesta
Útazóművelés - Route marker

VASUTAK - RAILROADS - ŽELJEZNICE
Normál nyomközű vasút 1,44 m (4'7")
Kétsávos normálközű vasút - Narrow gauge
Fűzővasúti (városi/települési) - Amal railway, etc.

HATÁROK - BOUNDARIES - GRANICE
Államhatár - International - Državna granica
Erdélyi határvédelmi határ (tervezett) - Primary administrative
Nemzeti park, tájvédelmi körzet - National park, landscape protection area

NÖVÉNYZET - VEGETATION - VEGETACIJA
Érd - Reed
Gyümölcsös, szőlő
Vodotársaság

VÍZRAJZ - HYDROGRAPHY - HIDROGRAFIJA
Legnagyobb, mellék - Swamp, marsh - Mocsaras
Időszakos tó - Intermittent lake
Nestartó vize - Spring

EGYÉB JELEK - MISCELLANEOUS - OSTALE OZNAKE
Jellegzetes terepjel - Landmark feature - Karakterisztici predmet na terenu
Templom - Church - Crkva
Bánya - Mine - Rudnik
Tavaszi ösztényes - Lake - Čišćenje
Gázteljes, alagútjelző - Gas tank, oil tank - Cisterna za plin, cisterna za nafte
Bergum - Cave - Pečina
Még nem ábrázolt objektumok - Not shown objects
Vízjelző állomás - Water gauge station
Helyi időmérő pont - Local time measurement point

TEMGERSZINT FELETTI MAGASSÁGOK - TERRAIN ELEVATIONS
NADMORSKE VISINE
Magassági pont, ország pont - Spot elevation: actual, critical
100 lábánál magasabb magassági értékek
Visinska viševost unutar 100 stopa

REPÜLŐTEREK (katonai vagy polgári) AERODROMS (militári or civilni)
Repülőtér a futópályával
Repülőtér a futópályával
Repülőtér (militári vagy polgári)
Repülőtér (katonai vagy polgári)
Repülőtér (katonai vagy polgári)

LÁTJELEK ÉS AKADALYOK - VISUAL AIDS AND OBSTRUCTIONS
VIDNE OZNAKE I PREPREKE
Akadály - Obstruction - Prepreka
Akadályok felsorolása a legmagasabb magasságra
Akadályok felsorolása a legmagasabb magasságra
Akadályok felsorolása a legmagasabb magasságra
Akadályok felsorolása a legmagasabb magasságra

CAUTION - AIR INFORMATION CURRENT AT 30 SEPT 1998
Consent: NOTAMS and Flight Information Publications for the latest air information, the OMA Aeronautical Chart Updating Manual or MDD (X) Aeronautical Chart Amendment Document. For other chart information information.

ATTENTION
THIS CHART CONTAINS MAXIMUM ELEVATION FIGURES (MEF)
The Maximum Elevation Figures shown in quadrangles bounded by ticked lines of latitude and longitude are represented in THOUSANDS and HUNDREDS of feet above mean sea level. THE MEF is based on information available concerning the highest known features in each quadrangle, including terrain and obstructions (trees, towers, antennas, etc).

CAUTION
Vertical obstructions, including powerlines, have been extracted from the most reliable sources available. However, there is no assurance that all are shown, or that their locations or heights are exact.

SCALE 1:250,000
KAPOSVÁR, HUNGARY;
AUSTRIA; CROATIA; SLOVENIA

SERIES 1501 AIR
SHEET NL 33-6
EDITION 4

MEGJEGYZÉS - NOTES - NAPOMENA
A távolságok a települések elrajzolásán nem döntenek.
Egyéb magassági adatok csak a 50 m (200 láb) talajszint feletti magassági vagy 50 méteres (200 láb) fölötti magasságú objektumokra vonatkoznak.
Powerlines are shown except within populated place limits. Other obstructions are shown if they are 50 meters (200 feet) or more above ground level. See caution note.
Dalekovode na tlocrtu nisu prikazivane. Ostale ostaline prikazuju samo one od 50 m (200 stopa) i više, računajući od tla.

Egy forgalmi sávnál általában (minimum) 2,5 m (8 láb) szélességet figyelembe.
De this graphic a lane is generally considered as being 2,5 meters (8 feet) in width. Pri prometnoj traci u računu računamo sa (minimumom) 2,5 m (8 stopa).

Vertical Datum: European
Horizontal Datum: Mean Sea Level
Transverse Mercator Projection

© MAGYAR HONVÉDELMI TERKEPÉSZETI HIVATAL
A kiadó irásbeli engedélye nélkül a térképet és annak részét elektronikus, nyomtatott, vagy más formában reprodukálni tilos.

MH TÉH 99-21076
Revised by NIMA 10-01

JOINT OPERATIONS GRAPHIC (AIR)
MÉRÉSTARÁNY SCALE RAZMJEERE 1:250.000
10 centimeter square
10 Square Meters
10 Square Miles
Központi négyzet
10 négyzetméter
10 négyzetkilométer

SZÓJEGYZÉK GLOSSARY OBJASNIENJE

antenna	antenna	antenna
station	stacija	stacija
thermal power plant	termoelektrična centrala	termoelektrična
bridge	most	most
power plant	elektrarna	elektrarna
stream	potok	potok
spring	izvor	izvor
cave	pečina	pečina
quarry	otok	otok
open mine	otvoreni rudnik	otvoreni rudnik
oil refinery	naftna rafinerija	naftna rafinerija
oil well	naftna bušota	naftna bušota
passenger traffic	putnički promet	putnički promet
island	otok	otok
town	naselje	naselje
lake, pond	jezero	jezero
powerline	dalekovod	dalekovod
electricity	elektricitet	elektricitet
water	voda	voda

SHINTVONALAK 165 LÁBANKÉNT, 85 LÁBAS FELEZŐ SZINTVONALAKKAL
CONTOUR INTERVAL APPROXIMATELY 165 FEET WITH SUPPLEMENTARY CONTOURS AT 85 FOOT INTERVALS
OSNOVNE RAZINSKE LINIJE PO 165 STOPA
OSNOVNE RAZINSKE LINIJE PO 165 STOPA
TÁJÉKOZTATÁS: A HÁLÓZÁS ÉS FOLDRAZD ÉRTÉKEI FELVÉTELRE VEHETŐK AKAR AZ EURÓPAI AKAR A VILÁG GEODÉZIAI RENDSZEREK ALAPPONTJAIT. A TERKEPÉSZI KÜLÖNBÖZSÉK EBBER A MÉRÉTSKÁLÁBAN NEM JELEKÖZTETEK.
FOR REFERENCE, GRID AND GEOGRAPHIC VALUES MAY BE CONSIDERED AS EITHER EUROPEAN OR WORLD GEODETIC SYSTEM DATUM
SINCE POSITION PLOTTING DIFFERENCES ARE NOT SIGNIFICANT AT THIS SCALE
OBJAŠNJEENJE: MREŽINE I GEOGRAFSKE VILDEKOSTI SE MOGU SMATRATI BILO NA OSNOVNOJ VILDEKOSTI MREŽNE I GEOGRAFSKE RAZLIKE PRI OVIM RAZMERAMA NISU JELEKÖZTETKE.
SUSTAVA KARTOGRAFSKE RAZLIKE PRI OVIM RAZMERAMA NISU JELEKÖZTETKE.

A KÉK, SZÁMZOTT VONALAK AZ UTM KOORDINÁTA RENDSZER 33 AS ZÓNÁJÁNA HÁLÓZATI VONALAI 10 000 M ES SÖRŐSSÉGGEL, MÉRLEK ALÁJA A WGS 84 ELŐSRŐSSÉGGEL.
BLUE NUMBERED LINES INDICATE THE 10,000 METER UNIVERSAL TRANSVERSE MERCATOR GRID ZONE 33, WORLD GEODETIC SYSTEM (WGS) ELŐSRŐSSÉGGEL.
PLAVE NUMERIRANE LINIJE SU MREŽNE LINIJE 33. ZONE UTM KOORDINATOS SUSTAVA-GUSTINA 10 000 M ES SÖRŐSSÉGGEL, MÉRLEK ALÁJA A WGS 84 ELŐSRŐSSÉGGEL.

USERS SHOULD REFER CONNECTIONS, ADDITIONS, AND COMMENTS TO THE NIMA OPERATIONAL HELP DESK: 1-800-445-0869, COMMERCIAL 314-263-4848; ISN 503-4848; OR WRITE TO: DIRECTOR, NATIONAL MAPS AND MAPPING AGENCY, ATTN: EN, MAIL STOP 49, 4800 ROSSWOOD ROAD, BETHESDA, MD 20815-5003

10x10 KM-ES HÁLÓZATI NÉGYZETMINTA
SAMPLE 10,000 METER GRID SQUARE
100,000 M SQUARE (40,000 SQ FT)
10x10 KM-ES HÁLÓZATI NÉGYZETMINTA
SAMPLE 10,000 METER GRID SQUARE
100,000 M SQUARE (40,000 SQ FT)

MINTA: HÍLYMAGHATÁROZÁS
1000 METER PONTOSÁGAL
SAMPLE 1,000 METER REFERENCE
1. Read letters identifying the 100,000 meter square in which the point lies.

100x100 KM-ES HÁLÓZATI NÉGYZETMINTA
100,000 M SQUARE (40,000 SQ FT)

10x10 KM-ES HÁLÓZATI NÉGYZETMINTA
SAMPLE 10,000 METER GRID SQUARE
100,000 M SQUARE (40,000 SQ FT)

HA AZON A HÁLÓZATI MEZŐN KÖVÜLE JELENT, ANHOL A PONT TÁJALHATÓ, JÜNTESSE FEL A HÁLÓZATI MEZŐ AZONOSÍTÓJÁT

WHEN REPORTING OUTSIDE THE GRID ZONE DESIGNATION AREA IN WHICH THE POINT LIES, PREFIX THE GRID ZONE DESIGNATION

GEODÉZIAI ALAPADATOK
ELEVATIONS IN FEET
VISINSKI PODACI
SU DATUM U STOPAMA

CAUTION
Vertical obstructions, including powerlines, have been extracted from the most reliable sources available. However, there is no assurance that all are shown, or that their locations or heights are exact.

CAUTION
Vertical obstructions, including powerlines, have been extracted from the most reliable sources available. However, there is no assurance that all are shown, or that their locations or heights are exact.

CAUTION
Vertical obstructions, including powerlines, have been extracted from the most reliable sources available. However, there is no assurance that all are shown, or that their locations or heights are exact.

LOCATION CHART
UJÁR: INDEX SHOWN IN RED (BROWN)

LIMITED DISTRIBUTION
Distribution restricted to: USA, Canada, Mexico, Caribbean, Central America, South America, Europe, Africa, Asia, Oceania, Australasia, Antarctica, and all other countries. ISBN 48 076 5245-2000. Other orders apply to Headquarters. NIMA, ATTN: Home Office, Stop 75, Detour of the Official NIMA Only.

NSN 7641014101155
ED. NO. 004
NIMA REF. NO. 1501ANL3306