

SERIES 1501 AIR SHEET NK 39-11 EDITION 1

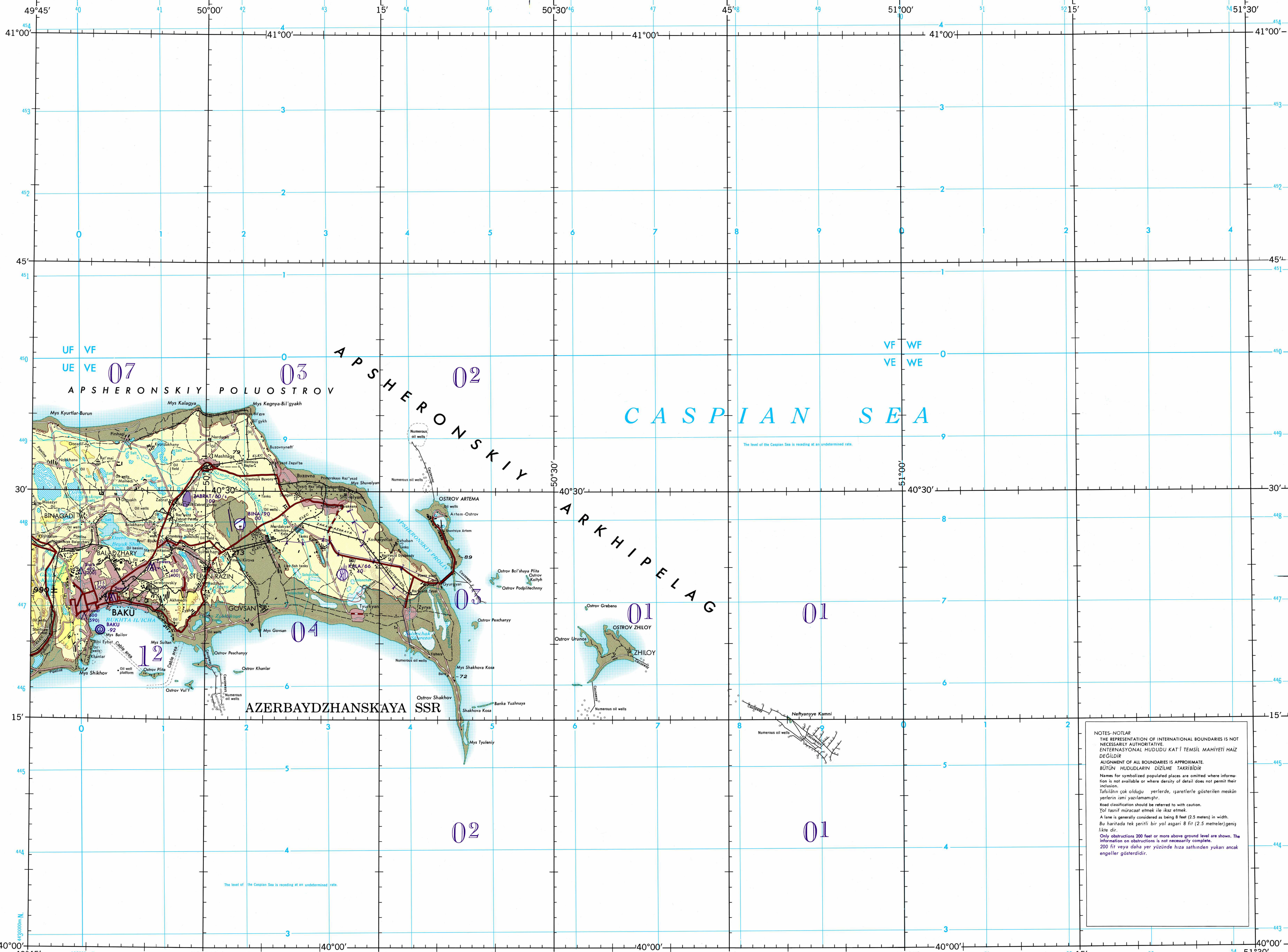
LEGEND İŞARETLER

- POPULATED PLACES — MƏSKÜN YERLER
Over 100,000 — 100,000 den fazla ALMA-ATA
50,000 to 100,000 — 50,000 — 100,000 BALKHASH
10,000 to 50,000 — 10,000 — 50,000 TATARSK
2,000 to 10,000 — 2,000 — 10,000 Fərab
Less than 2,000 — 2,000 den az Kopyevo
ROADS — YOLLAR
All weather, hard surface Daimi, sert səthli, Principal Secondary
Two or more lanes wide İki veya daha fazla şeritli
One lane wide Tek şeritli
All weather, loose or light surface Daimi, gevşək səthli
Two or more lanes wide İki veya daha fazla şeritli
One lane wide Tek şeritli
Fair or dry weather, loose surface Kuru mənimədə mişar, gevşək səthli
Track or trail Yolu, patika
RAILROADS — DEMİRYOLLAR
Normal gauge (5') Tek hat Multiple track Məktəfif hatlı
Normal hat (1.52 m)
Narrow gauge Dar hat
Station location: Exact, Approximate İstasyon Məvki: Kat'i, Təqribi
BOUNDARIES — HİDLUTLAR
International Dəvlər
Interterritorial Bəymaraziye aid
Primary administrative Birinci sınıf idarə təksimatı
Secondary admi strative İkinci sınıf idarə təksimatı
Reservation Ayrılmış ərazi
OTHER FEATURES — DİĞƏRİ SİMA
Landmark Gözə Çarpan şəkillər
Horizontal control point Ufki kontrol nöqtəsi
Levee Toprak səd
TERRAIN ELEVATIONS — ƏRAZI YÜKSEKLİKLER
Spot elevation: Normal, Critical Yüksəklik nöqtəsi: Normal, Vahim
HIGHEST KNOWN ELEVATION is 990 ± feet at 40°24'N, 49°45'E 990 ± fit ən yuxarı yüksəklik Kuzeydə 40°24'N, Doğuda 49°45'E yerləşmişdir.
± following elevation value indicates accuracy is not within 1/2 contour interval.
± Den sonra gələn yüksəklik qiyməti müəhənli açıqlıq yarası üzərindədəki veya indirilmədəki doğruluğu (səhat) göstərir.

- VEGETATION — TƏNƏBÜT AĞACLIK
Woods/bushwood Orman və çalılık
HYDROGRAPHY — HİDROGRAFI
Swamp or marsh Bətəklik
Spring; Well; Kaynak; Kuyu
Rock; Sunkan; Awash
Wreck; Sunken; Exposed
Les; Su altında; Su ilə örtülməyən
Limit of Danger; Reef
Sığık sularla hədəf; sığ kalyak
Foreshore flat; Salt evaporator
Səhil düzlüğü; Tuzla
Depth curves in fathoms
Dərinih mühənliəri külaç olaraq verilmişdir.
AERODROMES (Military or Civil)
HAVA MEYDANI (Askeri veya sivil)
EDNA/50% 725
Field limits, with runway pattern
Alanı hədlər ilə uçaq pisti nümunə
EDNA—Nəmiş—1/2
50—length of longest runway to nearest hundred of feet
Uçaq pisti uzunluğuna ənənək 100 fut yuzlerce.
—Soft or unimproved surface
Yumşaq veya ham gevşək səthli
725—Elevation Valuek
Field limits, with runway pattern unknown
Alanı hədlər və uçaq pisti nümunə məchəf
SEAPLANE BASE DENİZ UÇAĞI ÜSSÜ
SEAPLANE (EMERGENCY) DENİZ UÇAĞI (MECBURİ İNİŞ)
HELIPORT HELİPORT
RADIO FACILITIES RADYO KOLAYLIKLAR
RADIO RANGE İYİM
RADYO MƏSƏFƏ ALÇAK FREKANS/ORTA FREKANS
MULTIPLE RADIO FACILITIES
MÜTƏƏDDİD RADYO KOLAYLIKLAR
CONTROLLED AIRSPACE İDARE ETEME HAVA ARALIK
ATLANTIC ADIZ
ADIZ
VISUAL AIDS AND OBSTRUCTIONS
YARDIMLAR GÖRMƏSƏ AİD VE ENGƏLLER
1108
Obstruction Engəl
1108—Elevation of obstruction top, above sea level.
Yüksək engəlin üst tərəfi, yuxarı dəniz hiza
(259)—Elevation of obstruction top, above ground level.
Yüksək engəlin üst tərəfi, yuxarı zəmin hiza
Group obstruction Grup engəl
Radio facility obstruction Radyo kolaylık engəl
Power transmission line Elektrik enerji hatı
Visual ground sign Yardımlar zəmin işarəsi
Aero light Marine light Hava fəneri; Bəhr fəneri

CAUTION
AIR INFORMATION CURRENT THROUGH 29 JUNE 1971
Consult Notices to Airmen (NOTAMs) and Flight Information Publications (FLIPs) for the latest air information; the Chart Updating Manual (CHUM) for other chart revision information.

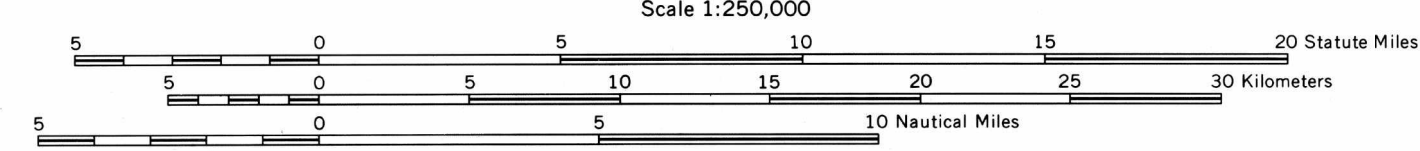
MAGNETIC VARIATION FOR 1970 IS APPROXIMATELY 4°15' E OVER THE ENTIRE AREA. (Annual rate of change 1' decrease)
1970 YILI İÇİN MAĞNETİK İNHAŞ BÜTÜN MƏSHƏA ÜZƏRİNDƏ 4°15'EDÖGÜYE DİR. (Yıllık değışik hizi 1' azalma)
HIGHEST TERRAIN ELEVATIONS for each 15 MINUTE QUADRANGLE are represented in THOUSANDS and HUNDREDS of feet. They are omitted where relief information is inadequate. A minus sign (-) following the figure indicates that the figure is based on an estimated elevation.
15 Dakika məkəbul edən dörtdən məkəbuldeki ən yüksək ərazi utrifaları bin və yuz fit olaraq göstərilmişdir. Engəlbəre əh bilginiz yənzəz dördüq kəsmələrə bundan sınırlanar əldəmişdir. Rəlkəndən sonra (-) işarəsi rəlkəmə təhmim, ərtəmə ətəmə etmişini göstərir.
EXAMPLES: MİSAL: 51 81-



NOTES—NOTLAR
THE REPRESENTATION OF INTERNATIONAL BOUNDARIES IS NOT NECESSARILY AUTHORITY.
ENTERNASYONAL HUDDUDU KAT'I TƏMSİL MƏHIYETİ HAİZ DƏĞİLİR.
ALIGNMENT OF ALL BOUNDARIES IS APPROXIMATE.
BÜTÜN HUDDUDLARIN DİZİLME TƏKRİBİDİR.
Names for symbolized populated places are omitted where information is not available or where density of detail does not permit their inclusion.
Təhsilim çək olduğü yerlərdə, rərelerle göstərilən məskün yerlərin ismi yazılmamışdır.
Təhsilim çək olduğü yerlərdə, rərelerle göstərilən məskün yerlərin ismi yazılmamışdır.
Közd klassifikasiyon should be referred to with caution.
Yol təsnif müərcəat etmək ilə ikaz etmək.
A lane is generally considered as being 8 feet (2.5 meters) in width.
Bu hətərdə tək şeritli bir yol əsgəri 8 fut (2.5 mətrelər) genişlikte dir.
Only obstructions 200 feet or more above ground level are shown. The information on obstructions is not necessarily complete.
200 fut veya daha yer yüzündə hiza səthindən yuxarı ancak engəllər göstərilir.

Prepared under the direction of the Department of Defense and published by the U.S. Army Topographic Command, Washington, D.C.

ELEVATIONS IN FEET YÜKSEKLER FITDİR
JOINT OPERATIONS GRAPHIC (AIR)
ELEVATIONS IN FEET YÜKSEKLER FITDİR



CONTOUR INTERVAL APPROXIMATELY 330 FEET WITH SUPPLEMENTARY CONTOURS AT 165 FOOT INTERVALS
MÜNHANİLER TAKRİBEN 330 FIT İLE MÜNZAM MÜNHANİLER 165 FIT

BLUE NUMBERED LINES INDICATE THE 10,000 METRE UNIVERSAL TRANSVERSE MERCATOR GRID, ZONE 39, WORLD GEODETIC SYSTEM 1966 SPHEROID
MAVİ RƏRƏMLİ HƏTLƏR, DÜNYA JEODETİK SPERİDİ, 1966, MİNTAKA 39, DÜLME AT 10,000 MƏTRİKİL UNIVERSAL TRANSVERS MƏRKAZ GRİDİNİ GÖSTƏRİR

USERS SHOULD REFER TO CORRECTIONS, ADDITIONS, AND COMMENTS TO THE NSA OPERATIONAL HELP DESK: 1-800-455-0098; COMMERCIAL 314-263-4894; OR WRITE TO DIRECTOR, NATIONAL GEOSPATIAL INTELLIGENCE AGENCY, ATTN: EAS, MAIL STOP L-86, 4800 SANDHAMER ROAD, BETHESDA, MD 20815-5003.

SCALE 1:250,000 BAKU, U.S.S.R.

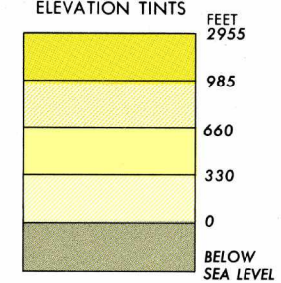
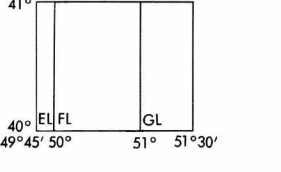
SERIES 1501 AIR SHEET NK 39-11 EDITION 1

Table with 4 columns: U, V, W, X and 4 rows: Y, Z, AA, AB. Includes sample points and elevation data.

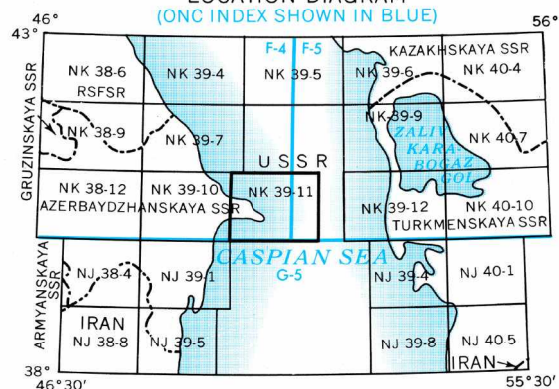
GLOSSARY — LÜGƏTÇƏ

- Arkipelag..... archipelago..... takmada
Banka, banki..... bank(s)..... banka
Bukhta..... harbor, bay..... körfək
Kanal..... kanal..... kanal
Kosa..... sandbar..... kum sığık
Mys..... cape, point..... burun
Ostrov..... lake..... göl
Potustrov..... peninsula..... yarımada
Proliv..... channel, strait..... boğaz, mecrə
Raz'yezd..... passing siding..... demiryol manevəratı
Solonchak..... salt pans..... kələv düzlər
Stantsiya..... station..... istasyon
Zaliv..... bay, gul..... körfək

GEOD. BASIC 15' QUADRANGLE RJ



RELIABILITY OF THIS SHEET (as determined by standard practices)
Compiled in 1970 from best available 1966 information.
Horizontal Datum: World Geodetic System 1966
Vertical Datum: Mean Sea Level
Transverse Mercator Projection



NSN 764101 4096986
NSA Form 1501 ANK3911