

SERIES 1501 AIR SHEET NE 48-01 EDITION 3
SERIES 1501 COMPANION SHEET IS EDITION 2

POPULATED PLACES — LIEUX HABITÉS

Over 100,000 Plus de 100,000 **VIENTIANE**
50,000 to 100,000 50 000 à 100 000 **DIEN BIEN PHU**
10,000 to 50,000 10 000 à 50 000 **LOUANGPHRABANG**
2,000 to 10,000 2 000 à 10 000 **PAK SANE**
Less than 2,000 Moins de 2 000 Boun

ROADS — ROUTES

Dual Highway Autoroute à deux chaussées **4 LANS DUAL**
Autoreuse à deux chaussées séparées

All weather hard surface Revêtement dur par toute saison
More than two lanes wide Plus de deux voies **3 LANS VIVES**
Two lanes wide Deux voies
One lane wide Une voie

All weather, loose or light surface Surface meuble ou revêtement mince, par toute saison
More than two lanes wide Plus de deux voies **2 LANS 3 VOIES**
Two lanes wide Deux voies
One lane wide Une voie

Fair or dry weather, loose surface Usable par temps sec, surface meuble
Cart track Chemin d'exploitation
Trail (footpath) Sentier
Route marker Signalisation de route

RAILROADS — CHEMINS DE FER

Normal gauge 1m (3.3') Voie normale 1m (3.3')
Voie étroite 1m (3.3')
Station position Emplacement de la gare known connu unknown inconnu
Narrow gauge Voie étroite

BOUNDARIES — LIMITES

International Frontière internationale
First order administrative division Subdivision de 1^{er} ordre
Reservation Terrain réservé

OTHER FEATURES — AUTRES CARACTÉRISTIQUES

Landscape Landscapage
Horizontal control point Point géodésique
Levee; Burial mound Digues, tertres
Mine Mine
Dam and lock Barrage ou écluse, barrage
Dunes; Crescent; Lateral; Ripple Dunes, crêtes, lacs, ondulations
Vegetation — VÉGÉTATION
Woods Bois; Orchard or vineyard Vergers ou vignobles

HYDROGRAPHY — HYDROGRAPHIE

Well; Perennial; Intermittent Puits; pérenne; intermittent
Intermittent streams; Single; Double line Cours d'eau intermittents, à trac simple, double
Disappearing stream; Swamp or marsh Pente karstique; Marécage ou marais
Intermittent lake; Dry lake Lacs intermittents; lacs secs

TERRAIN ELEVATIONS — ALTITUDES DU TERRAIN

Spot elevation; Normal; Critical Points cotés; normal; critique
HIGHEST KNOWN ELEVATION IS 8497 FEET at the following coordinates:
ALTITUDE LA PLUS ÉLEVÉE EST DE 8497 MÈTRES aux coordonnées suivantes:
Geographic Géographiques: 19°09'N, 103°28'E
Grid De quadrillage: UG3918

AERODROMES (Military or Civil) AERODROMES (militaires ou civils)

Runway pattern known Réseau des pistes connu EDNA/50's
Réseau des pistes connu EDNA-Naming Désignation 725
50—Length of longest runway to nearest hundreds of feet Longueur de la plus longue piste arrondie aux cent pieds près
5—Soft or unimproved surface Surface molle ou non aménagée
U—Unknown surface Surface inconnue
725—Elevation Altitude

Runway pattern unknown Réseau des pistes inconnu
HELIPORT/HELIPAD HELIPLATELISATION
HELIPORT/HELIPAD AT HOSPITAL HELIPLATELISATION—HÔPITAL
MAGNETIC VARIATION FOR 1985 IS APPROXIMATELY 1° WEST OVER THE ENTIRE AREA (Annual rate of change—4° increase)
LA DÉCLINAISON MAGNÉTIQUE POUR 1985 EST D'ENVIRON 1° VERS L'OUEST SUR TOUTE L'ÉTENDUE DE LA CARTE (Variation annuelle: +4°)

LOCATION DIAGRAM
THE REPRESENTATION OF BOUNDARIES IS NOT NECESSARILY AUTHORITY (LONG INDEX SHOWN IN BLUE)
WAC INDEX SHOWN IN RED/BROWN

SCALE 1:250,000 LOUANGPHRABANG, LAOS

SERIES 1501 AIR SHEET NE 48-01 EDITION 3
SERIES 1501 COMPANION SHEET IS EDITION 2

CONVERSION OF ELEVATIONS

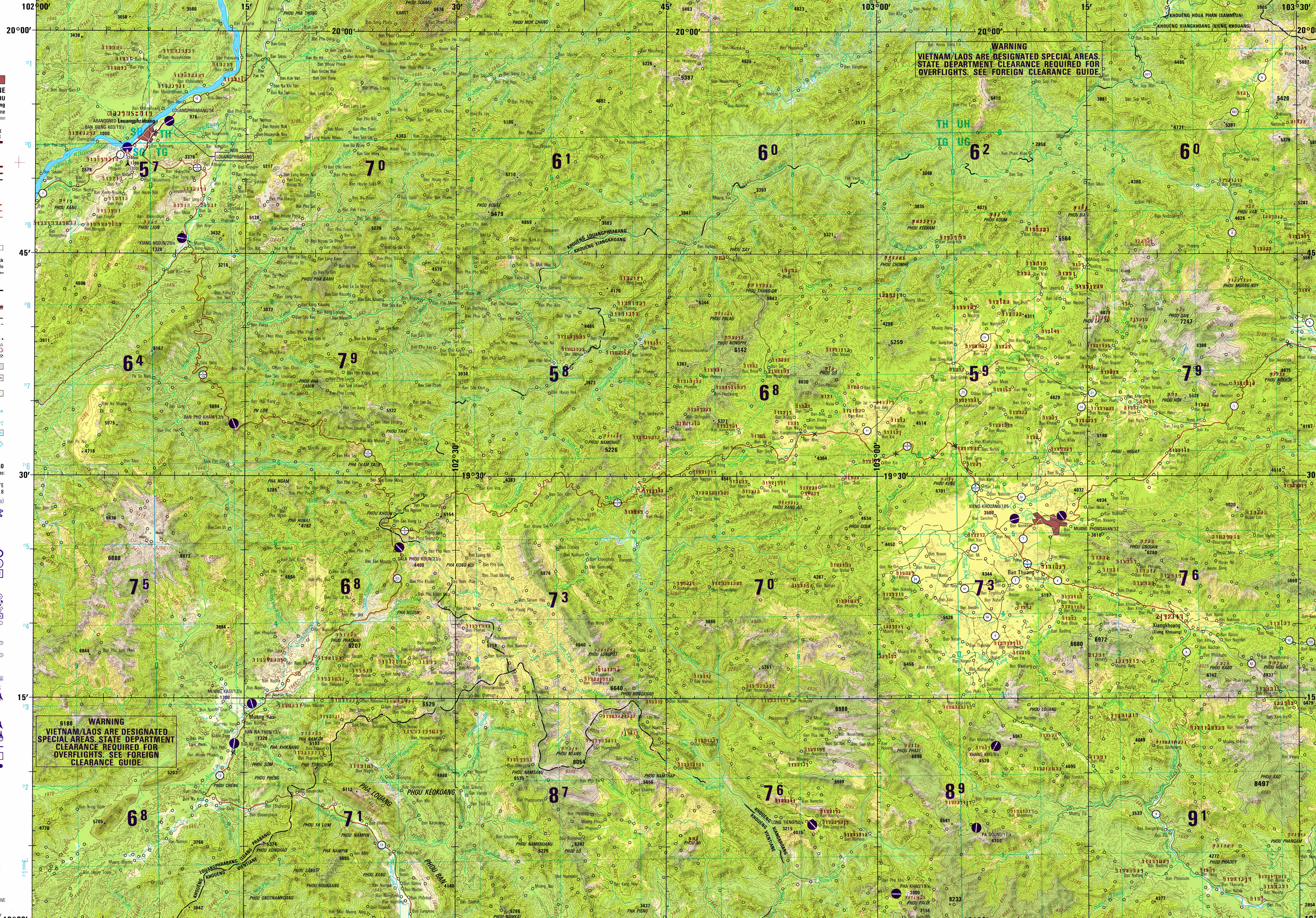
FEET	METERS	FEET	METERS
1000	305	1000	3048
900	274	800	2438
800	244	700	2128
700	213	600	1818
600	183	500	1508
500	152	400	1198
400	122	300	914
300	91	200	610
200	61	150	457
150	46	100	305
100	31		

SCALE 1:250,000

SAMPLE 1000 METER REFERENCE
1. Read across identifying the 1000 meter contour which the point is on.
2. Read down across the vertical scale to the left of the point.
3. Read right across the horizontal scale to the right of the point.
4. Read down across the vertical scale to the right of the point.
Example: 4800.1234

EXEMPLE POUR DÉTERMINER UN POINT À 1000 MÈTRES PRÈS
1. Lire à travers le repère de 1000 mètres au-dessus du point.
2. Lire à travers l'échelle verticale à gauche du point.
3. Lire à travers l'échelle horizontale à droite du point.
4. Lire à travers l'échelle verticale à droite du point.
Exemple: 4800.1234

WHEN REPORTING OUTSIDE THE GRID ZONE OF THIS MAP, REPORT THE GRID ZONE DESIGNATION AREA IN WHICH THE POINT OCCURS AS AN PREFIX TO THE GRID ZONE DESIGNATION. (UK Users: Directorate of Military Survey, Ministry of Defence, Enfield Avenue, Feltham, Middlesex, England TW13 7AE.)



JOINT OPERATIONS GRAPHIC (AIR)
SCALE 1:250,000
EQUIDISTANCE APPROXIMATIVE DES COURBES NORMALES: 330 PIEDS
LES LIGNES CHIFFRÉES EN BLEU CORRESPONDENT AU 1000 MÈTRES DE QUADRILLAGE DE L'UNIVERSALE TRANSVERSE MERCATOR DU FUSILL 48, 1972 (GEODETIC SYSTEM 1972)

ELEVATIONS IN FEET COTES EXPRIMÉES EN PIEDS

ATTENTION
THIS CHART CONTAINS MAXIMUM ELEVATION FIGURES (MEF)
The Maximum Elevation Figures shown in quadrangles bounded by ticked lines of latitude and longitude are represented in THOUSANDS and HUNDREDS of feet above mean sea level. The MEF is based on a surface free of obstructions (trees, towers, antennas, etc.)
EXAMPLE: 12,000 feet **12⁵**

CONTOUR INTERVAL APPROXIMATELY 330 FEET
EQUIDISTANCE APPROXIMATIVE DES COURBES NORMALES: 330 PIEDS

USERS SHOULD REFER CORRECTIONS, ADDITIONS AND COMMENTS FOR IMPROVING THIS PRODUCT TO:
US Users: Director, Defense Mapping Agency, ATTN: PR 8813 Los Heights, Fairfax, VA 22033-3132
(UK Users: Directorate of Military Survey, Ministry of Defence, Enfield Avenue, Feltham, Middlesex, England TW13 7AE.)

GLOSSARY — GLOSSAIRE

Ban	hamlet	settlement
H. Hoay	cours d'eau, ruisseau	stream
Khoueng	haut division administrative	primary administrative division
Méam	hamlet, village	settlement, village
Mueng	county town	county town
Ph. Ph. Phou	colline, chaîne de montagnes	hill, mountain
Sala	maison de repos	resthouse
Xiang, Xiang	hamlet	settlement

RELIABILITY OF THIS GRAPHIC
As determined by accuracy assurance

PLOTTING ACCURACY 90% ASSURANCE

Horizontal	within 1817 ft
Contour	within 381 ft
Date of information	1983

Road information not verified by reconnaissance. Graphic not field checked.

Horizontal Datum: World Geodetic System
Vertical Datum: Mean Sea Level
Transverse Mercator Projection

ELEVATION TINTS FEET

6890
4955
2625
985
680

NOTES / NOTES
Powerlines are shown except within populated place tints. Other obstructions are shown if they are 200 feet or more above ground level. See caution note.
Les lignes à haute tension sont indiquées, exception faite lorsque elles se trouvent dans les régions peuplées (colorées). Autres obstacles sont en hauteur de 200 Pieds (61 Mètres) au-dessus de niveau de sol ou plus, sont indiqués aussi. Voir la note de précaution.
The information on obstructions is not necessarily complete. Les renseignements sur les obstacles ne sont pas nécessairement complets.
THE REPRESENTATION OF BOUNDARIES IS NOT NECESSARILY AUTHORITY. LA REPRÉSENTATION DES LIMITES N'EST PAS NECESSAIREMENT AUTORITAIRE.

Prepared and published by the Defense Mapping Agency Aerospace Center, St. Louis, Missouri, Compiled May 1988.

Printed by DMA-6-95