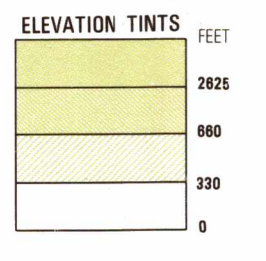


SERIES 1501 AIR
SHEET ND 16-12
EDITION 2



RELIABILITY OF THIS GRAPHIC
Compiled from best available source materials

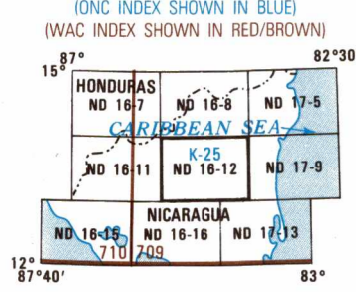
CONFIABILIDAD DE ESTE GRÁFICO
Compilado de las mejores fuentes de información disponibles.

Horizontal Datum: North American Datum 1983
Vertical Datum: Mean Sea Level
Transverse Mercator Projection
Datum Horizontal: Datum Norteamericano 1983
Datum Vertical: Nivel Medio del Mar
Proyección Transversal de Mercator

GLOSSARY—GLOSSARIO

- Campeamento camp
- Cafío stream
- Cementerio cemetery
- Cerro(s) (hill/s), mountain(s)
- Comarca rural district
- Cuchillas ridge
- Departamento administrative division
- File(s) ridge(s)
- Lago lake
- Laguna(s) lagoon(s)
- Loma(s) mountain(s)
- Llanos plains
- Navegable navigable
- Rapido(s) rapid(s)
- Rio river
- Salto fall
- Vado ford

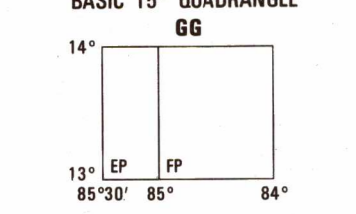
LOCATION DIAGRAM
(VIC INDEX SHOWN IN RED/BROWN)
(VIC INDEX SHOWN IN RED/BROWN)



CONVERSION OF ELEVATIONS

FEET	METERS	FEET	METERS
1000	305	10000	3048
900	274	9000	2743
800	244	8000	2438
700	213	7000	2134
600	183	6000	1829
500	152	5000	1524
400	122	4000	1219
300	91	3000	914
200	61	2000	610
150	46	1500	457
100	30	1000	305

GEORES
BASIC 15° QUADRANGLE
GG



ATTENTION
THIS CHART CONTAINS
MAXIMUM ELEVATION FIGURES (MEF)

The Maximum Elevation Figure shown in quadrangles is determined by the highest elevation in the area. It is expressed in thousands and hundreds of feet above mean sea level. The MEF is based on information available concerning the highest known feature in each quadrangle, including terrain and obstructions (trees, towers, antennas, etc.). In areas of extensive available relief, the MEF is shown by a note spaced across the area.
EXAMPLE: 12500 feet **125**

LINES OF EQUAL MAGNETIC VARIATION
FOR 1995
(Annual rate of change 8° decrease)

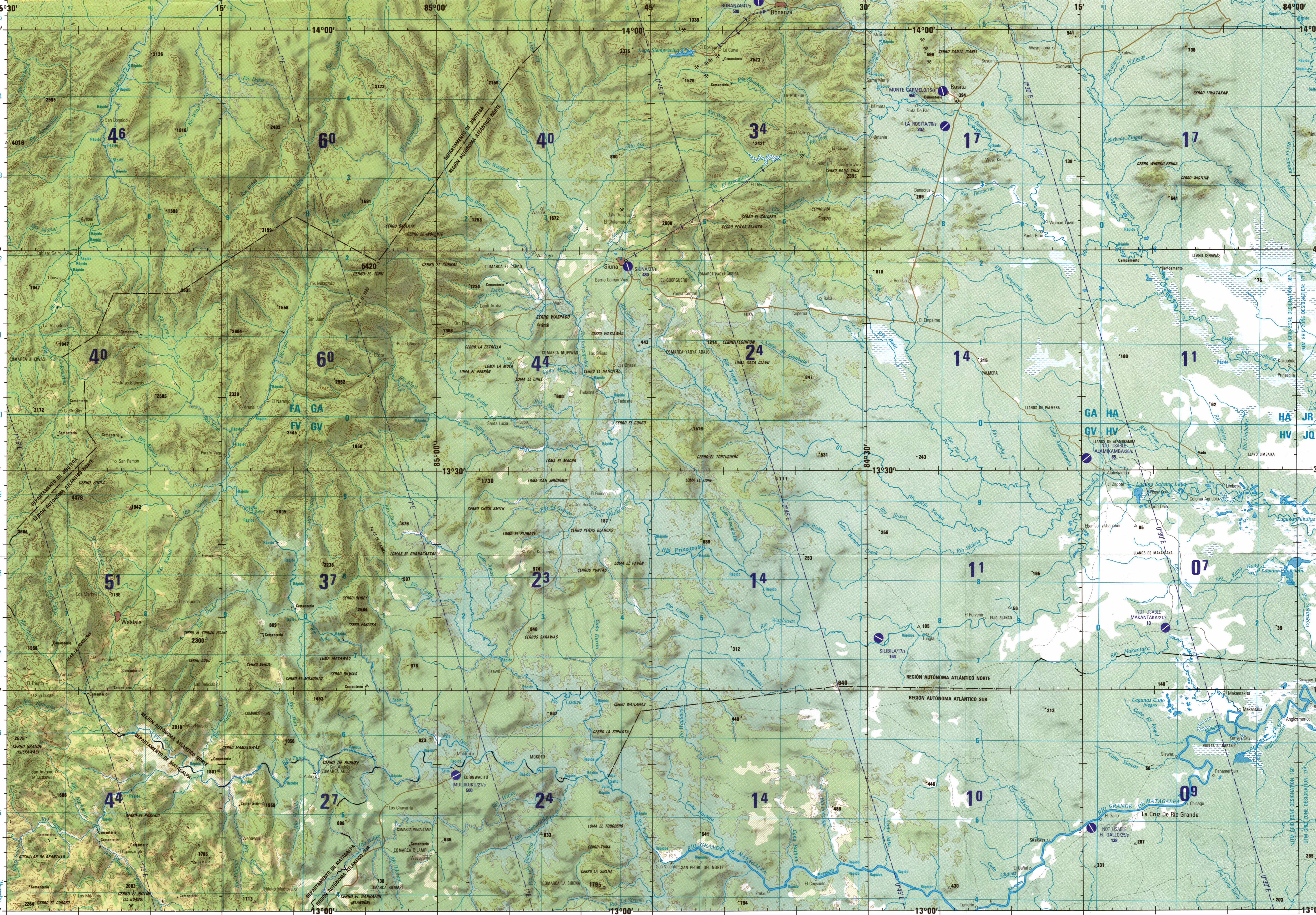
LÍNEAS DE IGUAL VARIACIÓN MAGNÉTICA
PARA 1995
(Cambio anual 8° decreciente)

CAUTION
Vertical obstructions, including powerlines, have been extracted from the most reliable sources available. However, there are no assurances that all are shown, or that their locations or heights are exact.

CAUTION
AIR INFORMATION CURRENT THROUGH
25 NOVEMBER 1997
Consult NOTAMS and Flight Information Publications for the latest air information; the 500 Aeromedical Chart Updating Manual or AOM (30-1) Aeromedical Chart Development document, or other chart revision information.

SCALE 1:250,000
SIUNA, NICARAGUA

SERIES 1501 AIR
SHEET ND 16-12
EDITION 2



ELEVATIONS IN FEET
ELEVACIONES EN PIES

- ROADS—CAMINOS
All weather, hard surface
Transitable todo el año, afirmado sólido
Two lanes wide—Dos vías de ancho
One lane wide—Una vía de ancho
All weather, loose or light surface
Transitable todo el año, afirmado suelto o ligero
One lane wide—Una vía de ancho
Fair or dry weather, loose surface
Transitable en tiempo bueno o seco, afirmado suelto
Cart track—Caminos de herradura
Footpath, trail—Sendero, vereda
- BOUNDARIES—LÍMITES
International—Internacional
First-order administrative division—Departamento
- VEGETATION—VEGETACIÓN
Woods—Bosque
Orchard, vineyard, plantation—Huerto, viñedo, plantación
- HYDROGRAPHY—HIDROGRAFÍA
Marsh or swamp, mangrove—Pantano, manglar
Laid subject to inundation—Terreno sujeto a inundación

JOINT OPERATIONS GRAPHIC (AIR)



CONTOUR INTERVAL APPROXIMATELY 330 FEET
EQUIDISTANCIA APROXIMADA DE LAS CURVAS DE NIVEL 330 PIES

COORDINATE CONVERSION FROM NAD 83 DATUM TO NAD 27 DATUM
GEOGRAPHIC: Subtract 7m E., Subtract 202m N. Geographic: Add 0° 4' Long., Subtract 3° 1' Lat.
CONVERSIÓN DE COORDENADAS DEL DATUM NAD 83 AL DATUM NAD 27
Geográfico: Restar 7m E., Restar 202m N. Geográfico: Agregar 0° 4' Long., Restar 3° 1' Lat.

BLUE NUMBERED LINES INDICATE THE 1000 METER UNIVERSAL TRANSVERSE MERCATOR GRID, ZONE 18, GEODETIC REFERENCE SYSTEM 1980 ELLIPSOID.
LAS LÍNEAS NUMERADAS EN AZUL INDICAN LA CUADRÍCULA UNIVERSAL TRANSVERSA DE MERCATOR (UTM), ZONA 18, ELIPSOIDE DEL SISTEMA DE REFERENCIA GEODÉSICA DE 1980.

USERS SHOULD REFER TO CORRECTIONS, ADDITIONS, AND COMMENTS TO THE NIMA OPERATIONAL HELP DESK: 1-800-455-0099, COMMERCIAL: 314-203-4864; ISN 883-4864; OR WRITE TO: DIRECTOR, NATIONAL IMAGERY AND MAPPING AGENCY, ATTN: ES, MAIL STOP 18, 4800 SANGHVI ROAD, BETHESDA, MD 20818-9003.

ELEVATIONS IN FEET
ELEVACIONES EN PIES

- AERODROMES (Military or Civil)
AERODROMOS (Militares o civiles)
Runway pattern known—EDNA/Sólo 725
Circuito de tránsito conocido
- EDNA—NAME
EDNA—Nombre del aerodromo
50—Length of longest runway to nearest hundred of feet
50—Longitud de la pista más larga expresada en el centenario de pies más cercano
S—Soft or unpaved surface
u—Unknown surface
u—Superficie desconocida
725—Elevation
725—Elevación
- Runway pattern unknown—Circuito de tránsito desconocido

HELIPORT/HELIPAD
HELIPUERTO/PLATAFORMA DE HELIPUERTO
HELIPORT/HELIPAD AT HOSPITAL
HELIPUERTO/PLATAFORMA DE HELIPUERTO EN UN HOSPITAL

ELEVATIONS IN FEET
ELEVACIONES EN PIES

- CONTROLLED AIRSPACE
ESPACIO AEREO CONTROLADO
AIZ
AIZ (ZONA DE IDENTIFICACIÓN DE DEFENSA AEREA)
- RADIO FACILITIES
INSTALACIONES DE RADIO
RADIO RANGE LF/MF
RADIOSEÑAL LF/MF
MULTIPLE RADIO FACILITIES
INSTALACIONES MÚLTIPLES
- RADIO AIDS TO NAVIGATION
RADIOAYUDAS A LA NAVEGACIÓN
VHF OMNI RANGE (VOR)
VOR Y OME INSTALADOS CONJUNTAMENTE
VORTAC
VORTAC
TACAN
TACAN

VOR WITH DME
VOR Y OME INSTALADOS CONJUNTAMENTE
OTRAS INSTALACIONES

ELEVATIONS IN FEET
ELEVACIONES EN PIES

- VISUAL AIDS AND OBSTRUCTIONS
AYUDAS VISUALES Y OBSTRUCCIONES
Obstruction—Obstrucción
1108—Elevation of obstruction top, above sea level.
Elevación de la casaca, sobre el nivel medio del mar (258)—Elevation of obstruction top, above ground level.
Elevación de la casaca, sobre el nivel del terreno.
Group obstruction—Grupo de obstrucción
Radio facility obstruction—Obstrucción constituida por una instalación de radio
Power transmission line—Línea de alta tensión
Visual ground sign—Señal terrestre visual
- Aero light, Marine light
Luz aeronáutica, Luz marina
- TERRAIN ELEVATIONS—ELEVACIONES DEL TERRENO
Spot elevation, normal; critical
Punto elevado normal; crítico
HIGHEST KNOWN elevation is 5420 feet
at the following coordinates:
Geographic: 13°44'N, 85°04'W
Grid: GA0919
Elevation MÁS ALTA CONOCIDA es 5420 pies en las siguientes coordenadas:
Geográficas: 13°44'N, 85°04'W
Cuadrícula: GA0919

NOTES—NOTAS
Powerlines are shown except within populated place limits. Other obstructions are shown if they are 200 feet or more above ground level. See caution note.
Ductos representados las líneas de alta tensión excepto dentro del sombreado de poblaciones. Sinó considerados todos los obstáculos que tengan una altura que superior a los 200 pies sobre el nivel del terreno. Véase nota de precaución.
Alignment of all boundaries is approximate
El alineamiento de todos los límites está aproximado
Vegetation should be referred to with caution
La vegetación debe ser referida con precaución.
Names for symbolized populated places are omitted where information is not available or where density of detail does not permit their inclusion.
Los nombres de algunas poblaciones se han omitido por falta de información o porque la densidad de los detalles no permitió su inclusión.
On this graphic a lane is generally considered as being 2.44 to 3.66 meters (8 to 12 feet) in width. En este gráfico una vía tiene generalmente un ancho de 2.44 a 3.66 metros (8 a 12 pies).
THE REPRESENTATION OF INTERNATIONAL BOUNDARIES ON THIS GRAPHIC IS NOT NECESSARILY AUTHORITATIVE. LA REPRESENTACIÓN DE LOS LÍMITES INTERNACIONALES EN ESTE GRÁFICO NO ES NECESARIAMENTE AUTORITATIVA.

15P

16P

18P

19P

20P

21P

22P

23P

24P

25P

26P

27P

28P

29P

30P

31P

32P

33P

34P

35P

36P

37P

38P

39P

40P

41P

42P

43P

44P

45P

46P

47P

48P

49P

50P

51P

52P

53P

54P

55P

56P

57P

58P

59P

60P

61P

62P

63P

64P

65P

66P

67P

68P

69P

70P

71P

72P

73P

74P

75P

76P

77P

78P

79P

80P

81P

82P

83P

84P

85P

86P

87P

88P

89P

90P

91P

92P

93P

94P

95P

96P

97P

98P

99P

100P

Reprinted by NIMA 12-00

NSN 754014/098162

NIMA REF. NO. 1501 AND 1612