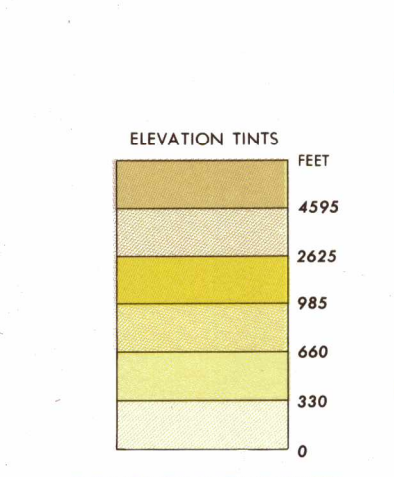


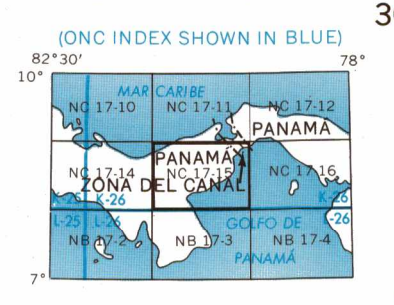
SERIES 1501 AIR SHEET NC 17-15 EDITION 2



RELIABILITY OF THIS SHEET (as determined by control fixations)
 PRECISION DE ESTE HOJA (determinada por sus normales)

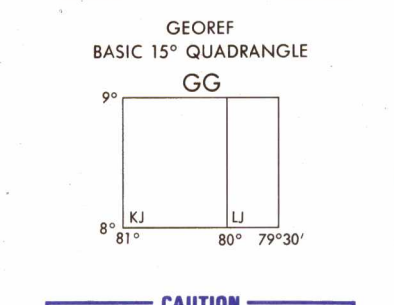
PLOTING ACCURACY POS. ASSURANCE EXACTITUD POS. CONFIANZA	AREA I		AREA II	
	within dentro de	within dentro de	within dentro de	within dentro de
Horizontal	1640 R.	410 R.	1640 R.	410 R.
Contours	656 R.	164 R.	656 R.	164 R.

MAP FEATURES DETALLES DEL MAPA	DATE OF INFORMATION FECHA DE INFORMACION	
	AREA I	AREA II
Mus-roads features Tiempos culturales	1965	1959-66
Hydrography Hidrografia	1965	1959-66
Vegetation Vegetacion	1954	1952-61
Contours Curvas de nivel	1954	1952-61
Coastal hydrography Hidrografia costanera	1935-58	1935-58



GLOSSARY GLOSARIO

Abandoned	abandonado
Area	area
Asphalt	asfalto
Bahia	bahia
Bay	bahia
Cane	caña
Canal	canal
Center	centro
Quarry	canchales
Carretera	carretera
Cerro	cerro
Ciénaga	ciénaga
Company	compañía
Coral	coral
Estero	estero
Estuary	estuario
Fango	fango
Faro	faro
Gasoline	gasolina
Golfo	golfo
Island	isla
Lago	lago
Laguna	laguna
Petroleum	petróleo
Plant	planta
Power	energía
Plant	planta
Point	punto
Port	puerto
Puerto	puerto
Point	punto
Quadrada	cuadrada
Rapids	rapidos
Rio	rio
Rocks	rocas
Ruins	ruinas
Salts	sales
Tobacco	tabaco

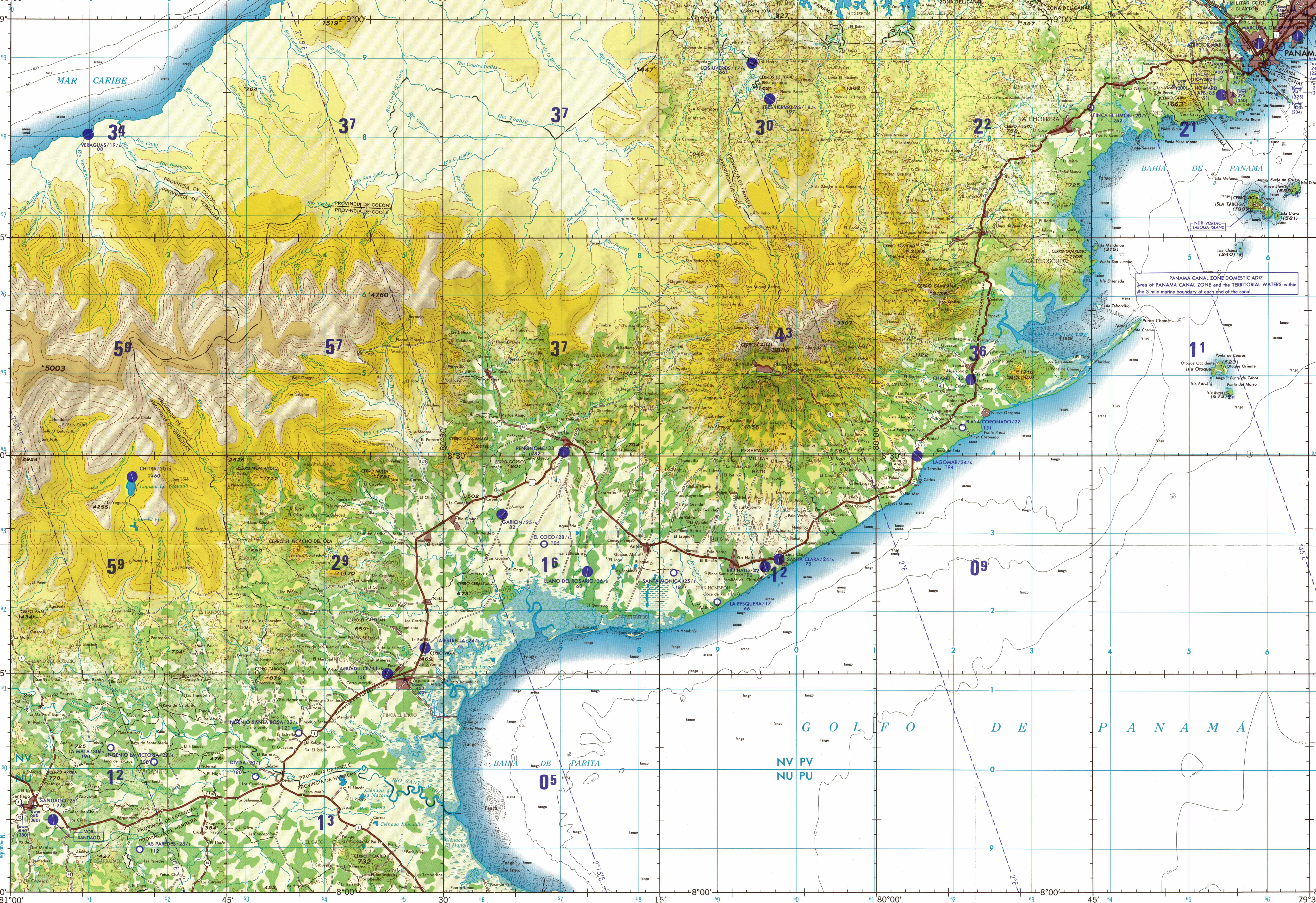


CAUTION
 AIR INFORMATION CURRENT THROUGH
 14 MARCH 1973

LINES OF EQUAL MAGNETIC VARIATION FOR 1975
 (Annual rate of change B' decreases)

ATTENTION
 THIS CHART CONTAINS
 MAXIMUM ELEVATION FIGURES (MEF)
 The Maximum Elevation Figures shown in quadrangles bounded by ticked lines of latitude and longitude are represented in THOUSANDS and HUNDREDS of feet above mean sea level. The MEF is based on information available concerning the highest known feature in each quadrangle, including terrain and obstructions (trees, towers, antennas, etc.). In areas of extensive vegetation, the MEF is shown by a note spaced across the area.

LIMITED DISTRIBUTION
 Scale 1:250,000
 PANAMA, PANAMA
 SERIES 1501 AIR SHEET NC 17-15 EDITION 2

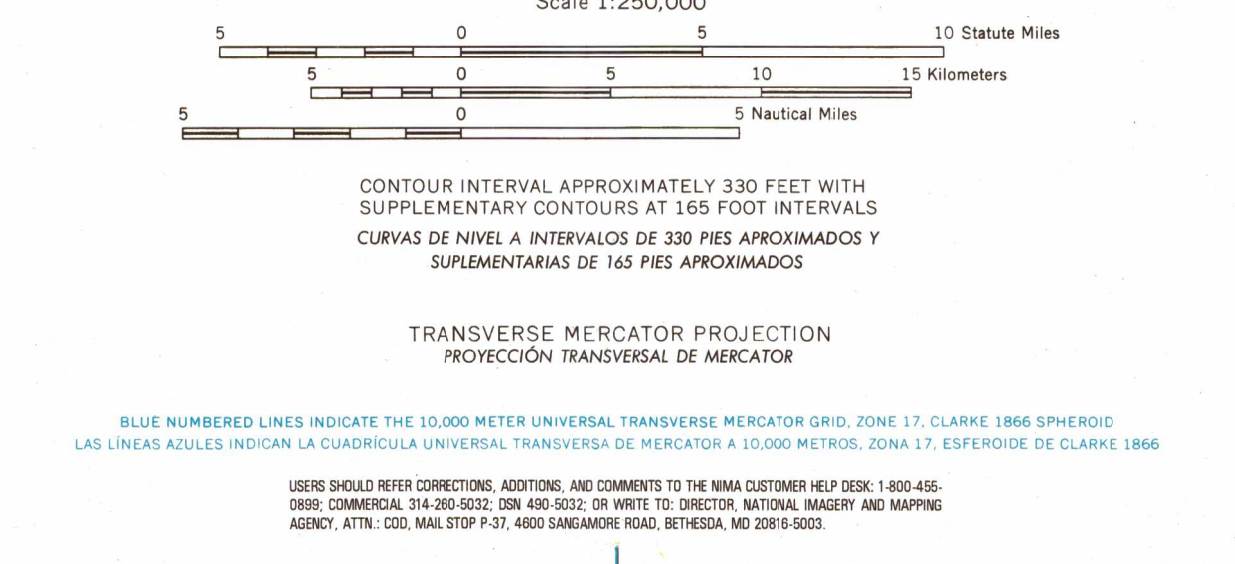


Prepared under the direction of the Defense Intelligence Agency and published by Defense Mapping Agency Hydrographic/Topographic Center, Washington, D.C. Compiled in 1968 from best available source materials.

LEGEND—SIGNOS CONVENCIONALES

ROADS—CAMINOS	Principal	Secondary
All weather, hard surface	1 LANE	2 LANES
Transitable todo el año, revestimiento sólido	3 LANES	4 LANES
Two or more lanes wide Dos o más vías de ancho	1 LANE	2 LANES
One lane wide Una vía de ancho	3 LANES	4 LANES
All weather, loose or light surface	1 LANE	2 LANES
Transitable todo el año, revestimiento suelto o ligero	3 LANES	4 LANES
Two or more lanes wide Dos o más vías de ancho	1 LANE	2 LANES
One lane wide Una vía de ancho	3 LANES	4 LANES
Fair or dry weather, loose surface	1 LANE	2 LANES
Transitable en tiempo bueno o seco, revestimiento suelto	3 LANES	4 LANES
Trail (footpath) Vereda	1 LANE	2 LANES
RAILROADS—FERROCARRILES	1 LANE	2 LANES
Normal gauge Vía normal	3 LANES	4 LANES
Narrow gauge Vía angosta	1 LANE	2 LANES
BOUNDARIES—LÍMITES	1 LANE	2 LANES
International, International	3 LANES	4 LANES
Primary administrative Provincial	1 LANE	2 LANES
Military reservation Reservación militar	3 LANES	4 LANES
Mangrove Tropical grass Manglar/ Hierba tropical	1 LANE	2 LANES
Woods-burned Orchard, muerdo	3 LANES	4 LANES
Bosque, monte bajo, huerto, viñedo	1 LANE	2 LANES

JOINT OPERATIONS GRAPHIC (AIR)



ELEVATIONS IN FEET ELEVACIONES EN PIES

AERODROMES (Military or Civil)	EDNA/50's
AERODROMOS (Militar o Civil)	EDNA/50's
Field limits with runway pattern	725
Límites del campo con configuración de la pista	725
EDNA—Name	Nombre
50—length of longest runway to nearest hundreds of feet	Longitud de la pista más larga a los centenares de pies más próximos
Soft or unimproved surface	Superficie blanda o no mejorada
725—Elevation	Elevación
Field limits, with runway pattern unknown	Límites del campo, con configuración de la pista desconocida
Field limits unknown, with runway pattern	Límites del campo desconocidos, con configuración de la pista
Field limits and runway pattern unknown	Límites del campo y configuración de la pista desconocidos

DEPTHS IN FATHOMS PROFUNDIDADES EN BRAZAS

RADIO FACILITIES FACILIDADES DE RADIO	RNG
RADIO RANGE LFM	HURN
RADIOFARO DE ALINEACION LF/M	HURN
MULTIPLE RADIO FACILITIES	R B-D-F-RNG
FACILIDADES DE RADIO MULTIPLES	PARS
CONTROLLED AIRSPACE	ATLANTIC ADIZ
ESPACIO AEREO CONTROLADO	ADIZ
VISUAL AIDS AND OBSTRUCTIONS	1108
AUDAS VISUALES Y OBSTRUCCIONES	1108
Obstruction	Obstrucción
1108—Elevation of obstruction top, above sea level	Elevación de la parte superior de obstrucción, sobre nivel del mar
(259)—Elevation of obstruction top, above ground level	(259)—Elevación de obstrucción top, sobre nivel del terreno
Elevation of part superior of obstruction, above level of terrain	Elevación de parte superior de obstrucción, sobre nivel del terreno
Group obstruction Grupo de obstrucciones	Obstrucción de facilidad de radio
Radio facility obstruction	Obstrucción de facilidad de radio
Power transmission line	Línea transmisora de energía
Line transmitter of energy	Línea transmisora de energía
Line light Marine light Luz aérea, luz marina	Linea transmisora de energía
TERRAIN ELEVATIONS ELEVACIONES DE TERRENO	Linea transmisora de energía
HIGHEST KNOWN ELEVATION 5003 feet at 8°36'N 80°57'W	HIGHEST KNOWN ELEVATION 5003 feet at 8°36'N 80°57'W
Elevación más alta conocida es 5003 pies localizada a 8°36'N, 80°57'W	Elevación más alta conocida es 5003 pies localizada a 8°36'N, 80°57'W

NOTES—NOTAS
 Only obstructions 200 feet or more above ground level are shown. The information on obstructions is not necessarily complete.
 Se muestran sólo los obstáculos de 200 pies o más sobre el nivel de tierra. Los informes sobre los obstáculos no son necesariamente completos.

On this map a lane is generally considered as being 8 to 12 feet (2.44 to 3.66 meters) in width.
 En este mapa una vía tiene generalmente una anchura de 8 a 12 pies (2.44 a 3.66 metros).

NSN 7641014101458
 NIMA REF. NO. 1501ANC1715