

**SERIES 1501 AIR SHEET NA 18-09 EDITION 2**

**ELEVATION TINTS**

8860
2955
660
330
0

**RELIABILITY OF THIS GRAPHIC**  
(as determined by standard practices)

1989	2001
1997	1999
1977-1982	1999

**PLOTTING ACCURACY 90% ASSURANCE**

Horizontal	within 42.6 ft.
Contour	within 165 ft.

**GRAPHIC FEATURE DATE OF INFORMATION**

Vegetation	2003
Elevation	2000
All other features	See diagram

Graphic not field checked

Horizontal Datum: World Geodetic System 1984  
Vertical Datum: Mean Sea Level  
Transverse Mercator Projection

**GLOSSARY**

Aproximado, Aprox. .... approximate  
Central hidroeléctrica ... hydroelectric power station  
Cerro ... mountain  
Cordillera ... mountain range  
Cuchilla ... ridge  
Departamento ... first-order administrative division  
Embalse ... reservoir  
Hito ... landmark  
Laguna ... lake  
Loma ... mountain, hill, ridge  
Oleoducto ... oil pipeline  
Plano ... plan  
Quebrada, Q. ... stream  
Río ... stream  
Subestación eléctrica ... electric substation  
Torre de comunicación ... communication tower  
Torre de control ... control tower  
Volcán ... volcano

**LOCATION DIAGRAM**  
(WAC INDEX SHOWN IN RED/BROWN)

NA 17-08	NA 18-05	NA 18-08	NA 18-09
NA 17-12	NA 18-09	COLOMBIA	NA 18-10
ECUADOR	NA 17-16	NA 18-12	NA 18-14

For index purposes only - not an indication of published maps.

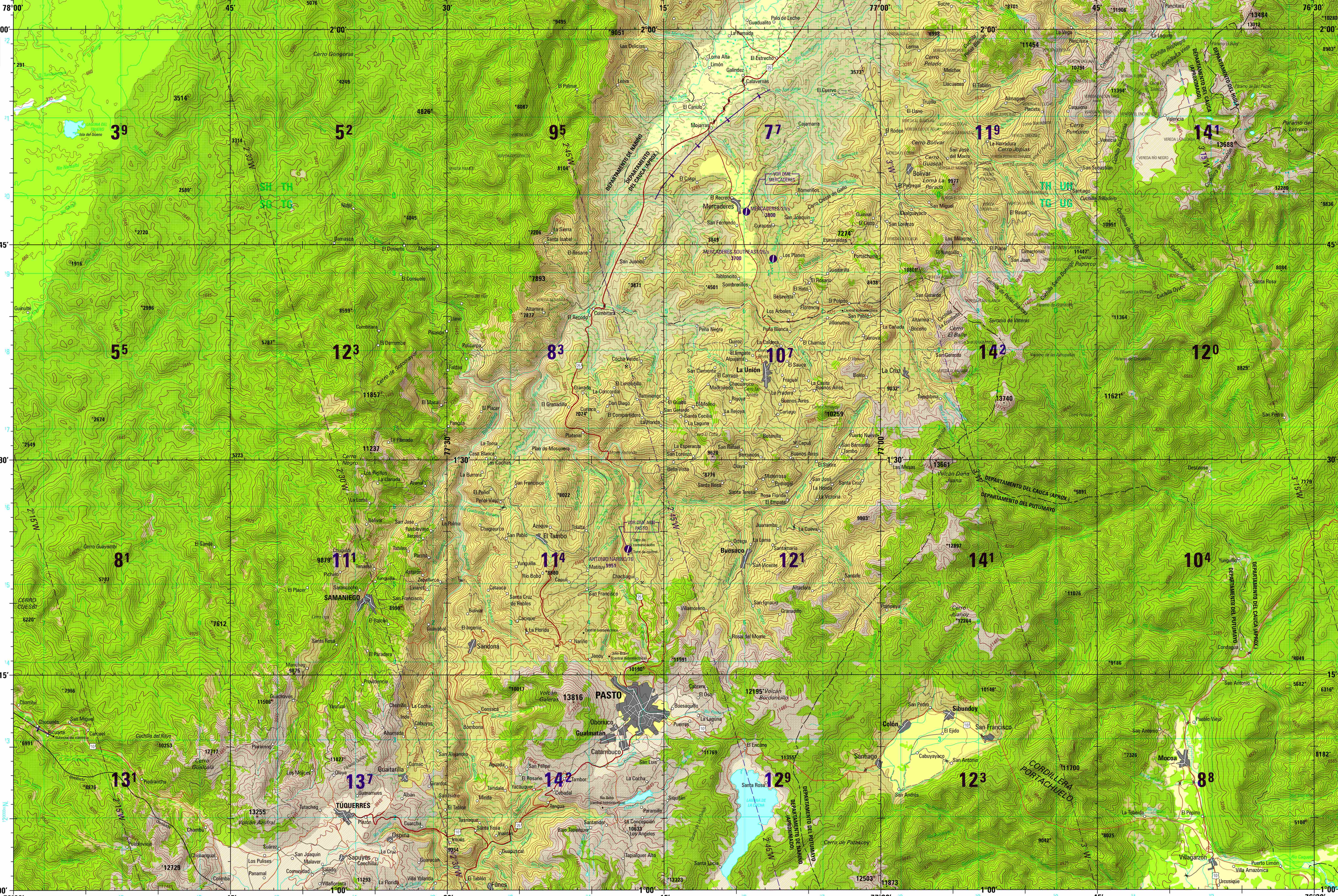
**CONVERSION OF ELEVATIONS**

FEET	METERS	FEET	METERS
1500	457	3000	914
1000	305	2000	609
900	274	1000	304
800	244	900	274
700	213	800	243
600	183	700	213
500	152	600	183
400	122	500	152
300	91	400	121
200	61	300	91
100	31	200	61
0	0	100	31

**GEOREF**  
BASIC 15' QUADRANGLE

**CAUTION**  
AIR INFORMATION CURRENT THROUGH 28 FEBRUARY 2007  
Consult NOTAMS and Flight Information Publications for the latest air information. Use 2007 Aeronautical Chart Updating Manual or AMD (U.S.) Aeronautical Chart Amendment document, for other chart revision information.

**LINES OF EQUAL MAGNETIC VARIATION**  
FOR 2005  
(Annual rate of change 7' increase)  
LÍNEAS DE IGUAL VARIACIÓN MAGNÉTICA PARA 2005  
(Cambio anual 7' aumento)



**CAUTION**  
Vertical obstructions, including powerlines, have been extracted from the most reliable sources available. However, there is no assurance that all are shown, or that their locations or heights are exact.

**ATTENTION**  
THIS CHART CONTAINS MAXIMUM ELEVATION FIGURES (MFE)

The Maximum Elevation Figure shown in quadrangles bounded by a black line of latitude and longitude represents the highest known or probable elevation within the area shown. The MFE is based on information available including terrain and obstructions (trees, towers, antennas, etc.).

**EXAMPLE: 1255 feet**

**SCALE 1:250,000 PASTO, COLOMBIA**

**SERIES 1501 AIR SHEET NA 18-09 EDITION 2**

**ELEVATIONS IN FEET ELEVACIONES EN PIES**

Prepared and published by the National Geospatial-Intelligence Agency  
Preparado y publicado por la National Geospatial-Intelligence Agency  
MAP INFORMATION - SEE RELIABILITY DIAGRAM  
INFORMACION CARTOGRAFICA - VER DIAGRAMA DE CONFIABILIDAD

**ROADS - CAMINOS**  
All weather, hard surface  
Trasportado todo el año, superficie asfáltica  
Two lanes wide  
Dos carriles de ancho  
One lane wide  
Una vía de ancho  
All weather, loose or light surface  
Trasportable todo el año, superficie suelta o ligera  
Two lanes wide  
Dos carriles de ancho  
One lane wide  
Una vía de ancho  
Fair or dry weather, loose surface  
Trasportable en tiempo bueno o seco, superficie suelta  
Cart track  
Caminero de herradura

**RAILROADS - FERROCARRILES**  
Normal gauge, single track 3'6" (1073)  
Vía normal, un solo carril  
Narrow gauge, single track  
Vía angosta, un solo carril  
Multiple track  
Vía múltiple

**BOUNDARIES - LÍMITES**  
First-order administrative division  
División administrativa de primera clase  
Second-order administrative division  
División administrativa de segunda clase

**VEGETATION - VEGETACIÓN**  
Woods; Sand; Swamp; Arroyo  
Tierra sujeta a inundación; Cerrado

**CONTOUR INTERVAL APPROXIMATELY 330 FEET ECUATORIAL APROXIMADA DE LAS CURVAS DE NIVEL 330 PIES**

**SCALE 1:250,000 ESCALA 1:250,000**

**CONTOUR INTERVAL APPROXIMATELY 330 FEET ECUATORIAL APROXIMADA DE LAS CURVAS DE NIVEL 330 PIES**

**BLUE NUMBERED LINES INDICATE THE 10,000 METER UNIVERSAL TRANSVERSE MERCATOR GRID ZONE 18, WORLD GEODETIC SYSTEM 1984 ELLIPSOID**  
LÍNEAS NUMERADAS EN AZUL INDICAN LOS PUNTOS DE LA CALAJERA UNIVERSAL TRANSVERSAL MERCATOR, ZONA 18, SISTEMA DE COORDENADAS MUNDIALES 1984

**USERS SHOULD REFER CORRECTIONS, ADDITIONS, AND COMMENTS TO THE NSA ENTERPRISE SERVICE DESK: 1-800-455-0099; COMMERCIAL: 800-271-8811; UNCLASSIFIED EMAIL: ENTERPRISE@CENTRIMEDIA.MIL; SIPNET: ESCNSN@NSA.SMIL.MIL; OR WRITE TO: DIRECTOR, NATIONAL GEOSPATIAL-INTELLIGENCE AGENCY, ATTN: ESC, MAIL STOP 0-340, 4600 SANGAMORE ROAD, BETHESDA, MD 20816-5002**

**© COPYRIGHT 2007 BY THE UNITED STATES GOVERNMENT NO COPYRIGHT CLAIMS UNDER TITLE 17 U.S.C.**

**JOINT OPERATIONS GRAPHIC (AIR)**

**SCALE 1:250,000 ESCALA 1:250,000**

5 0 5 10 15  
Statute Miles  
5 0 5 10 15  
Kilometers

**AERODROMES (Military or Civil) AERODROMES (Militares o Civiles)**

Runway pattern known  
Configuración de pista conocida  
EDNA-Name  
EDNA-Nombre del aeródromo  
50-Length of the longest runway to nearest hundreds of feet  
50-Longitud de la pista en la carrera de pies más cercana  
s-Soft or unimproved surface  
s-Superficie suelta o no mejorada  
u-Unknown surface  
u-Superficie desconocida  
725-Elevation  
725-Elevación  
Runway pattern unknown  
Configuración de pista desconocida

**HELIPORT/HELIPAD HELIPUERTO/PLATAFORMA DE HELIPUERTO**

**CONTROLLED AIRSPACE ESPACIO AEREO CONTROLADO**

Airz  
ADIZ (ZONA DE IDENTIFICACION DE DEFENSA AEREA)

**ATLANTIC ADIZ**

**ELEVATIONS IN FEET ELEVACIONES EN PIES**

**VISUAL AIDS AND OBSTRUCTIONS OBSTACULOS Y AYUDAS VISUALES**

Obstruction: Obstáculo  
1108-Elevation of obstruction top, above sea level.  
Elevación de la cuspide, sobre el nivel medio del mar.  
(259)-Elevation of obstruction top, above ground level.  
Elevación de la cuspide, sobre el nivel del terreno.  
Group obstruction: Grupo de obstáculos  
Radio facility obstruction: Obstáculo constituido por una instalación de radio  
Power transmission line: Línea de alta tensión  
Visual ground sign: Señal terrestre visual

**RADIO FACILITIES INSTALACIONES DE RADIO**

VOR (OMNI RANGE (VOR))  
RADIO AEREO OMNIDIRECCIONAL VHF (VOR)  
TACAN TACAN  
VOR with DME  
VOR y DME INSTALADOS CONJUNTAMENTE  
Other facilities: Otras instalaciones

**TERRAIN ELEVATIONS - ELEVACIONES DEL TERRENO**

Spot elevation: Normal: Cota  
Punto de elevación, Normal, Cítico  
HIGHEST KNOWN elevation is 13816 feet at the following coordinates:  
Geográfico: 1°13'N, 77°21'W  
Grid: 182376  
La elevación CONOCIDA MÁS ALTA es 13816 pies en las siguientes coordenadas:  
Geográfico: 1°13'N, 77°21'W  
Cuadrícula: 182376

**RADIO FACILITIES INSTALACIONES DE RADIO**

RADIO RANGE LF/MF  
RADIO AEREO LF/MF  
MÚLTIPLES RADIO FACILITIES  
INSTALACIONES MÚLTIPLES

**NOTES - NOTAS**

Powerlines are shown except within populated places limits. Other obstructions are shown if they are 150 feet or more above ground level. See caution note.  
Se muestran líneas de alta tensión con la excepción de dentro de las áreas en tinta que representan lugares poblados. Se muestran otras obstrucciones si están 150 o más pies sobre el nivel del terreno. Ver Advertencia.

On this graphic a lane is generally considered as being 2.5 to 3.6 meters (8 to 12 feet) in width.  
En esta gráfica se considera que el ancho de una pista de carretera es de 2.5 a 3.6 metros (8 a 12 pies).

In built-up areas only through routes are classified.  
Las carreteras están clasificadas solamente en las áreas densamente urbanizadas.

Caution: Not all telephone and electric service lines are shown.  
Precaución: No se muestran todas las líneas telefónicas ni de servicio eléctrico.  
Road classification should be referred to with caution.  
Se debe referir a la clasificación de caminos con cuidado.

Limits of the populated places on this graphic represent the administrative boundary of the populated places, not the actual urban development extent normally depicted on NGA Joint Operations Graphics.  
Los límites de los lugares poblados en este mapa representan el límite administrativo de los mismos y no la extensión del casco urbano como normalmente se muestra en el Joint Operations Graphic de NGA.

BOUNDARY REPRESENTATION IS NOT NECESSARILY AUTHORITATIVE.  
LA REPRESENTACION DE LOS LIMITES NO DEBE CONSIDERARSE OFICIAL.

**NSN 7641014098757**  
NGA Ref No 1501ANA1809